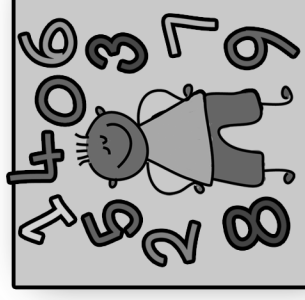
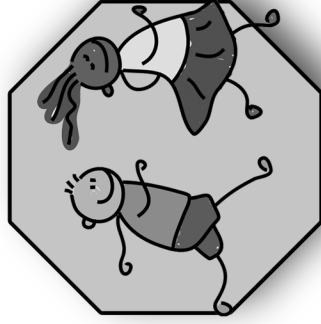
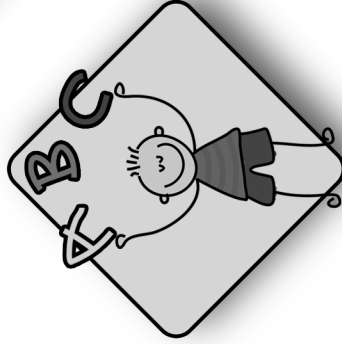
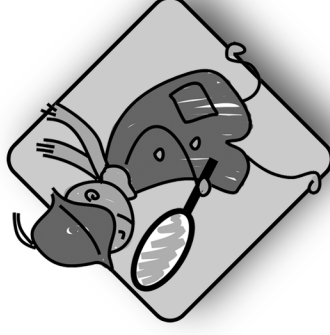
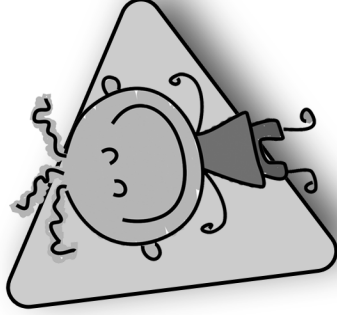
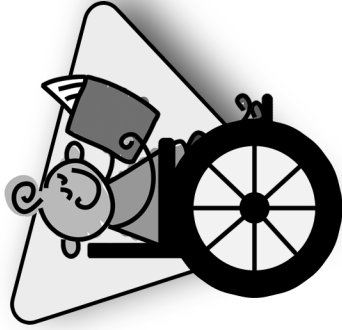


CONTINUIDAD

INFANTE-PÁRVULO • PREESCOLAR • KINDERGARTEN



Normas de Aprendizaje de Pennsylvania para la Primera Infancia

OFICINA DE DESARROLLO Y ENSEÑANZA INFANTIL

DEPARTAMENTO DE EDUCACIÓN Y DEPARTAMENTO DE BIENESTAR PÚBLICO DE PENNSYLVANIA

2009

MÉTODOS DE APRENDIZAJE A TRAVÉS DEL JUEGO

NORMA 15.1: ACOPIO Y CONSTRUCCIÓN DEL CONOCIMIENTO

	INFANTE	PÁRVULO MENOR	PÁRVULO MAYOR	PREESCOLAR	KINDERGARTEN
15.1.1 CURIOSIDAD E INICIATIVA INITIATIVE	<ul style="list-style-type: none"> Usará la boca como un medio principal de exploración y aprendizaje del ambiente Usará las manos, boca y ojos de manera coordinada para explorar el cuerpo, los juguetes y los alrededores Manipulará los objetos a fin de explorarlos 	<ul style="list-style-type: none"> Mostrará interés por diversos estímulos ambientales Usará los sentidos para explorar y aprender del ambiente Hará preguntas para obtener respuestas de los adultos 	<ul style="list-style-type: none"> Explorará características de objetos, actividades y ambientes Mostrará interés por lo que hacen otros Utilizará indicadores no verbales para buscar información Hará preguntas para buscar información 	<ul style="list-style-type: none"> Mostrará interés por una creciente variedad de temas, ideas y tareas Usará todos los sentidos disponibles para explorar y aprender del ambiente Hará preguntas de aclaración a fin de buscar información significativa Mostrará interés e interactuará con otros sobre su trabajo o acciones 	<ul style="list-style-type: none"> Demstrará impaciencia por descubrir y hablar sobre una creciente variedad de temas, ideas y tareas Hará preguntas y buscará información significativa sobre un tema o idea Mostrará interés y hará preguntas sobre el trabajo de otros o de los cuentos Usará el juego para demostrar nuevas habilidades y conocimientos Examinará con interés el equipo y los materiales tecnológicos
15.1.2 TOMA DE RIESGOS	<ul style="list-style-type: none"> Explorará en la comodidad de un entorno familiar o adulto Buscará el consuelo de los adultos cuando se enfrenta a estímulos nuevos 	<ul style="list-style-type: none"> Explorará el ambiente cerca de y bajo el cuidado constante del proveedor de cuidados Mostrará interés en nuevas actividades y experiencias 	<ul style="list-style-type: none"> Explorará el ambiente de manera independiente, pero buscará la aprobación ocasional de los adultos cercanos Intentará nuevas actividades o experiencias con el estímulo de los adultos 	<ul style="list-style-type: none"> Demostrará un mayor interés por participar tanto en experiencias conocidas como en nuevas Distinguirá entre métodos apropiados e inadecuados de aprender la información 	<ul style="list-style-type: none"> Demostrará buena voluntad por participar en una creciente variedad de experiencias diversas Determinará el método apropiado para aprender la información en una situación específica
15.1.3 ETAPAS DE JUEGO	<ul style="list-style-type: none"> Usará el cuerpo y los sentidos para participar en juegos solitarios 	<ul style="list-style-type: none"> Jugará cerca de otros sin interactuar con ellos Limitará las acciones de los adultos mediante situaciones de juego 	<ul style="list-style-type: none"> Interactuará con otros niños durante el juego Usará materiales para representar objetos diarios durante el juego Participará en algunas secuencias de juegos complejos con base en la comprensión de los acontecimientos diarios 	<ul style="list-style-type: none"> Participará en juegos simples con reglas Usará materiales y objetos para representar otros objetos Participará en secuencias de juegos complejos que pueden continuar varios días 	<ul style="list-style-type: none"> Participará en juegos simples con reglas con la capacidad de planear el futuro a fin de desarrollar estrategias Participará en secuencias complicadas de juegos interactivos que incluyen reglas de actuación y juegos de negociación

NORMA 15.2: ORGANIZACIÓN Y ENTENDIMIENTO DE LA INFORMACIÓN

	INFANTE	PÁRVULO MENOR	PÁRVULO MAYOR	PREESCOLAR	KINDERGARTEN
15.2.1 ATENCIÓN, PARTICIPACIÓN Y PERSISTENCIA	<ul style="list-style-type: none"> Se concentrará en las personas que lo rodean Prestará atención al adulto durante la interacción recíproca Hará repetidos intentos de atraer a un adulto para satisfacer sus necesidades Intentará que sucedan las cosas 	<ul style="list-style-type: none"> Se relacionará con personas, objetos o actividades durante cortos periodos de tiempo Repetirá actividades agradables Completará tareas cortas y simples con el apoyo de un adulto Se concentrará en una tarea para alcanzar un objetivo 	<ul style="list-style-type: none"> Participará con sus pares durante un tiempo prolongado Se concentrará en una actividad o juguete mientras ocurren otras cosas en el entorno Cooperará con otros para completar una tarea u objetivo Se concentrará en una actividad compleja con el estímulo de un adulto 	<ul style="list-style-type: none"> Asistirá y seguirá uno o dos pasos de las instrucciones del adulto Iniciará y ampliará las actividades Completará tareas, actividades, proyectos y experiencias cortas desde el principio hasta el final de manera independiente Trabajará para conseguir completar la tarea a pesar de las interrupciones o interferencias del aula 	<ul style="list-style-type: none"> Prestará atención al adulto que le está dando instrucciones Con el tiempo, demostrará capacidad para concentrarse en las tareas, a pesar de las interrupciones o interferencias del aula Completará actividades o tareas simples desde el principio hasta el final con independencia Trabajará o interactuará con un juguete u objeto específico hasta concluir

NORMA 15.2: ORGANIZACIÓN Y ENTENDIMIENTO DE LA INFORMACIÓN continuación

	INFANTE	PÁRVULO MENOR	PÁRVULO MAYOR	PREESCOLAR	KINDERGARTEN
15.2.2 ANÁLISIS DE LAS TAREAS	<ul style="list-style-type: none"> Usará los sentidos para descubrir las propiedades de los objetos Anticipará el siguiente paso de una rutina o actividad 	<ul style="list-style-type: none"> Descubrirá las características de los objetos o materiales a través de acciones repetidas con el juguete Conocerá la secuencia de ciertas tareas Practicará un comportamiento aun cuando las consecuencias sean conocidas Completará una tarea o rutina común con apoyo del adulto 	<ul style="list-style-type: none"> Actuará resueltamente con los objetos para descubrir sus propiedades Identificará la secuencia de una rutina como "primero nos lavamos las manos, luego almorzamos" Completará las tareas en la secuencia enseñada por el profesor para aprobación del adulto Completará una tarea de múltiples pasos con apoyo del adulto 	<ul style="list-style-type: none"> Probará objetos para determinar su propósito Explicará a alguien la secuencia de una rutina Dividirá tareas simples en pasos y completarlos uno por uno 	<ul style="list-style-type: none"> Clasificará, contrastará y comparará objetos, eventos y experiencias Completará una tarea de múltiples pasos de manera independiente
15.2.3 RAZONAMIENTO Y SOLUCIÓN DE PROBLEMAS	<ul style="list-style-type: none"> Interactuará con un juguete u objeto en más de un modo Repetirá acciones que tengan una respuesta interesante Jugará con una variedad de objetos a fin de determinar resultados similares y diferentes Buscará objetos que están fuera de la vista 	<ul style="list-style-type: none"> Observará las acciones de los otros con los materiales para aprender estrategias para interactuar Imitará las acciones de los otros para determinar si funcionan en ellos Persisitrá en trabajar con materiales que supongan un reto a fin de dominarlos Solucionará problemas simples de forma independiente, como trepar a una silla para agarrar un objeto que esté fuera del alcance 	<ul style="list-style-type: none"> Observará, imitará y recordará información previa sobre un objeto o situación Buscará ayuda para llevar a cabo algo que suponga un reto Seguirá la sugerencia del profesor para completar una tarea difícil Usará el método de ensayo y error para llevar a cabo una tarea Cambiará el método para alcanzar un objetivo cuando fracasa el primer intento 	<ul style="list-style-type: none"> Intentará modos diferentes de completar una tarea Intentará llevar a cabo una tarea difícil por sí mismo 	<ul style="list-style-type: none"> Explorará un nuevo modo de continuar con una tarea, proyecto o experiencia después de experimentar un fracaso al principio

NORMA 15.3: APLICACIÓN DEL CONOCIMIENTO

	INFANTE	PÁRVULO MENOR	PÁRVULO MAYOR	PREESCOLAR	KINDERGARTEN
15.3.1 CREATIVIDAD, FLEXIBILIDAD E INVENCIÓN	<ul style="list-style-type: none"> Imitará nuevos sonidos y movimientos Responderá a la música o voces mediante el confort o mostrando placer Intentará una nueva acción con un objeto conocido 	<ul style="list-style-type: none"> Imitará acciones, gestos, y palabras simples Usará movimientos del cuerpo para responder a la música y al arte Usará un solo objeto de modos diferentes Descubrirá soluciones únicas a problemas básicos 	<ul style="list-style-type: none"> Demostrará habilidades complejas de imitación, incluyendo la imitación de sus pares Participará en actividades creativas de movimiento como cantar y corear, bailar o pintar Usará un objeto de una manera discordante Usará materiales en nuevas formas para realizar una tarea Mostrará creatividad al abordar y concluir tareas 	<ul style="list-style-type: none"> Usará tanto la observación como la imitación para entender la información Usará la música y el arte y los cuentos para expresar ideas y sentimientos Usará materiales en formas únicas para representar otras cosas Intentará diversos modos de completar una tarea Producirá y explicará el objetivo de una nueva creación 	<ul style="list-style-type: none"> Observará e imitará tanto a los adultos como a los pares para adquirir comprensión de tareas y habilidades específicas Crearé un objeto que sirva para un propósito funcional Combinará materiales únicos para hacer un nuevo objeto o resultado (real o simulado)

NORMA 15.4: APRENDIENDO A TRAVÉS DE LA EXPERIENCIA

		PÁRVULO MENOR	PÁRVULO MAYOR	PREESCOLAR	KINDERGARTEN
15.4.1 IDENTIDAD DE LA CASA Y DE LA ESCUELA	<ul style="list-style-type: none"> • Mostrará agrado por las rutinas o experiencias que reflejan las experiencias del hogar 	<ul style="list-style-type: none"> • Preferirá rutinas y actividades que reflejen las rutinas del hogar • Separará las experiencias de la escuela y de la casa • Limitará manierismos o comportamientos de la familia 	<ul style="list-style-type: none"> • Repetirá las experiencias de la casa con el profesor y las experiencias escolares con los padres o tutores • Reconocerá actividades específicas que sean funciones de la casa o de la escuela 	<ul style="list-style-type: none"> • Demostrará la cultura y experiencias de la casa durante el juego • Relacionará los conocimientos aprendidos en la casa o en el exterior con las experiencias escolares • Entenderá que las actividades y los eventos de la casa pueden diferir de los de la escuela 	<ul style="list-style-type: none"> • Usará las experiencias de la casa para aprender nuevos conocimientos • Transferirá la información de la casa a la escuela y la de la escuela a la casa • Desarrollará actitudes y valores sobre la forma en que aprende a entender nuevas experiencias • Entenderá como la información aprendida en otros entornos recluida en el aprendizaje escolar • Entenderá la diferencia entre los procesos de la escuela y la casa
15.4.2 RESILIENCIA	<ul style="list-style-type: none"> • Usará el consuelo de las rutinas y actividades familiares para explorar nuevas ideas o rutinas • Notificará a los adultos que necesita consuelo o ayuda a través de lloros o movimientos del cuerpo 	<ul style="list-style-type: none"> • Repetirá muchas veces tareas o actividades difíciles para conseguir dominadas • Repetirá la actividad familiar para obtener consuelo y confianza • Buscará al adulto cuando se sienta asustado o infeliz • Responderá a las limitaciones impuestas por el adulto 	<ul style="list-style-type: none"> • Mostrará confianza y placer al finalizar una tarea o actividad • Buscará ayuda en situaciones difíciles • Mostrará entendimiento básico de los límites y reglas • Manejará impulsos básicos apropiadamente 	<ul style="list-style-type: none"> • Entenderá con quién o dónde encontrará ayuda cuando la necesite • Intentará actividades de solución de problemas para conseguir un resultado positivo 	<ul style="list-style-type: none"> • Demostrará que comienza a entender las consecuencias del comportamiento • Utilizará la ayuda cuando sea necesario • Comunicará sentimientos de angustia o ansiedad • Participará en actividades de solución de problemas para conseguir un resultado positivo
15.4.3 CULTURA	<ul style="list-style-type: none"> • Demostrará comodidad con las rutinas, objetos y materiales que reflejen las experiencias del hogar 	<ul style="list-style-type: none"> • Mostrará percepción en cuanto a los apegos de otros por diferentes objetos, personas o rutinas • Mostrará conocimiento de las semejanzas y diferencias de los otros 	<ul style="list-style-type: none"> • Demostrará expectativas y actitudes sobre los otros con base en las relaciones primarias • Procurará aprender sobre las diferencias de los otros 	<ul style="list-style-type: none"> • Mostrará orgullo por pertenecer a una unidad familiar • Mostrará comprensión en cuanto a que las estructuras familiares pueden ser diferentes de una familia a otra • Explorará materiales inusuales que representen otras culturas • Demostrará que conoce algunas diferencias físicas entre los niños 	<ul style="list-style-type: none"> • Expresará información sobre su propia familia o origen • Mostrará interés por diferentes estructuras familiares • Interactuará con materiales de diferentes culturas como el palo de lluvia o mapa que representa Asia o África. • Mostrará aceptación por niños que se ven diferentes

PENSAMIENTO Y EXPRESIÓN CREATIVOS: COMUNICACIÓN A TRAVÉS DE LAS ARTES

NORMA 9.1a: PRODUCCIÓN, INTERPRETACIÓN Y EXPOSICIÓN: MÚSICA Y MOVIMIENTO

	INFANTE	PÁRVULO MENOR	PÁRVULO MAYOR	PREESCOLAR	KINDERGARTEN
9.1a.1 RESPUESTA ESTÉTICA	<ul style="list-style-type: none"> • Responderá a la música 	<ul style="list-style-type: none"> • Mostrará placer y entusiasmo cuando escucha música 	<ul style="list-style-type: none"> • Cantará canciones de modos reconocibles • Demostrará mayor coordinación al responder a los ritmos 	<ul style="list-style-type: none"> • Responderá a diferentes formas de música y bailará a través de la participación o la discusión • Practicará ritmos con diferentes formas de música y baile 	<ul style="list-style-type: none"> • Responderá a diferentes formas de música y bailará y usará vocabulario básico cuando describa la acción • Identificará y reproducirá patrones de ritmos de música y baile
9.1a.2 EXPLORACIÓN	<ul style="list-style-type: none"> • Incipiente 	<ul style="list-style-type: none"> • Mostrará interés en cantar, moverse y bailar usando el cuerpo de modos creativos • Usará artículos o herramientas como bufandas, instrumentos o varitas para acompañar la música 	<ul style="list-style-type: none"> • Usará instrumentos para crear ritmo y sonido • Moverá el cuerpo cuando escuche sonidos o ritmos diferentes 	<ul style="list-style-type: none"> • Usará instrumentos para acompañar la música o canciones • Usará instrumentos y otros objetos que producen sonido para hacer música 	<ul style="list-style-type: none"> • Usará instrumentos para acompañar la música o las canciones
9.1a.3 CREACIÓN	<ul style="list-style-type: none"> • Incipiente 	<ul style="list-style-type: none"> • Incipiente 	<ul style="list-style-type: none"> • Incipiente 	<ul style="list-style-type: none"> • Usará la imaginación y la creatividad para expresarse a través de la música y el baile • Usará el cuerpo para representar formas en el espacio 	<ul style="list-style-type: none"> • Usará la imaginación y la creatividad para diseñar e interpretar música y baile • Trabaja con un compañero u otros para representar formas en el espacio

NORMA 9.1b: PRODUCCIÓN, INTERPRETACIÓN Y EXPOSICIÓN: JUEGO DE IMPROVISACIÓN TEATRAL

	INFANTE	PÁRVULO MENOR	PÁRVULO MAYOR	PREESCOLAR	KINDERGARTEN
9.1b.1 EXPOSICIÓN TEATRAL	<ul style="list-style-type: none"> • Incipiente 	<ul style="list-style-type: none"> • Usará objetos para efectos intencionales durante la improvisación • Representará comportamientos reales durante la improvisación 	<ul style="list-style-type: none"> • Usará objetos de manera discordante durante la improvisación • Identificará lo real o la fantasía • Comenzará a explorar nuevas situaciones a través de la improvisación teatral 	<ul style="list-style-type: none"> • Usará objetos discordantes para crear representaciones de objetos o actividades de la vida real • Representará la fantasía y las experiencias verdícas a través de la simulación • Repetirá recreaciones de simulaciones similares • Usará la simulación para representar situaciones conocidas o esperadas 	<ul style="list-style-type: none"> • Usará múltiples representaciones discordantes de objetos o actividades de la vida real • Creará y representará actuaciones de fantasía • Ampliará las actuaciones de simulación durante múltiples períodos de tiempo • Usará la actuación de simulación como un medio para negociar y resolver situaciones que supongan un reto
9.1b.2 REPRESENTACIÓN	<ul style="list-style-type: none"> • Incipiente 	<ul style="list-style-type: none"> • Responderá a la apreciación del público por las actuaciones 	<ul style="list-style-type: none"> • Limitará y repetirá inflexiones de voz y expresiones faciales para entretener a otros • Buscará a un público para las actuaciones 	<ul style="list-style-type: none"> • Creará varias inflexiones de voz y expresiones faciales en la obra • Recreará experiencias dramáticas para un auditorio 	<ul style="list-style-type: none"> • Representará a un personaje usando inflexiones de voz y expresiones faciales • Recreará una historia familiar para un auditorio individualmente o cooperativamente

NORMA 9.1c: PRODUCCIÓN, INTERPRETACIÓN Y EXPOSICIÓN: ARTES VISUALES

	INFANTE	PÁRVULO MENOR	PÁRVULO MAYOR	PREESCOLAR	KINDERGARTEN
9.1.c.1 REPRESENTACIÓN	<ul style="list-style-type: none"> Explorará herramientas y materiales de arte 	<ul style="list-style-type: none"> Garabateará o dibujará para crear imágenes 	<ul style="list-style-type: none"> Crearé representaciones apropiadas para su edad de objetos y conceptos reales en ilustraciones 	<ul style="list-style-type: none"> Representará experiencias, pensamientos e ideas a través de las artes visuales 	<ul style="list-style-type: none"> Representará temas y patrones comunes en las artes visuales
9.1.c.2 CONSTRUCCIÓN	<ul style="list-style-type: none"> Incipiente 	<ul style="list-style-type: none"> Usará materiales básicos de arte para crear un producto apropiado para su edad 	<ul style="list-style-type: none"> Usará una variedad de herramientas y materiales para crear nuevos productos 	<ul style="list-style-type: none"> Combinará una variedad de herramientas y materiales para crear nuevos productos 	<ul style="list-style-type: none"> Crearé imágenes expresivas usando una variedad de medios y técnicas
9.1.c.3 CONEXIÓN PERSONAL	<ul style="list-style-type: none"> Incipiente 	<ul style="list-style-type: none"> Identificará objetos en sus propios productos artísticos 	<ul style="list-style-type: none"> Hablará sobre sus propios productos artísticos 	<ul style="list-style-type: none"> Compartirá la forma en que las ilustraciones están relacionadas con las propias experiencias personales 	<ul style="list-style-type: none"> Hablará de la forma en que las ilustraciones representan a un artista y sus pensamientos y emociones

NORMA 9.2: CONTEXTO HISTÓRICO Y CULTURAL DE LAS OBRAS EN DIVERSAS DISCIPLINAS ARTÍSTICAS

	INFANTE	PÁRVULO MENOR	PÁRVULO MAYOR	PREESCOLAR	KINDERGARTEN
9.2.1 PATRONES Y TEMAS	<ul style="list-style-type: none"> Incipiente 	<ul style="list-style-type: none"> Incipiente 	<ul style="list-style-type: none"> Usará materiales e instrumentos de otras culturas para crear un producto 	<ul style="list-style-type: none"> Identificará culturas representadas por varias formas de arte 	<ul style="list-style-type: none"> Usará varias formas de arte de otras culturas mientras crea sus propios trabajos de arte

NORMA 9.3: RESPUESTA CRÍTICA A LAS OBRAS DE DIVERSAS DISCIPLINAS ARTÍSTICAS

	INFANTE	PÁRVULO MENOR	PÁRVULO MAYOR	PREESCOLAR	KINDERGARTEN
9.3.1 RESPUESTA CRÍTICA	<ul style="list-style-type: none"> Observará pinturas, cuadros o fotografías con interés Mostrará placer cuando escucha música o observa cuadros 	<ul style="list-style-type: none"> Mostrará interés por las obras o productos de otros 	<ul style="list-style-type: none"> Comentará las características de las obras de otros 	<ul style="list-style-type: none"> Compartirá una opinión sobre los productos artísticos de otros 	<ul style="list-style-type: none"> Comparará los productos de otros con su propio trabajo

NORMA 9.3: RESPUESTA CRÍTICA A LAS OBRAS DE DIVERSAS DISCIPLINAS ARTÍSTICAS continuación

		INFANTE		PÁRVULO MENOR		PÁRVULO MAYOR		PREESCOLAR		KINDERGARTEN	
9.3.2	IDENTIFICACIÓN	<ul style="list-style-type: none"> Reconocerá y señalará objetos o personas conocidas en fotos o libros 	<ul style="list-style-type: none"> Identificará por su nombre formas básicas de arte 	<ul style="list-style-type: none"> Diferenciará las formas de arte 	<ul style="list-style-type: none"> Reconocerá y nombrará una variedad de formas de arte 	<ul style="list-style-type: none"> Reconocerá y nombrará una variedad de elementos dentro de una forma de arte 					

NORMA 9.4: RESPUESTA ESTÉTICA A LAS OBRAS DE DIVERSAS DISCIPLINAS ARTÍSTICAS

		INFANTE		PÁRVULO MENOR		PÁRVULO MAYOR		PREESCOLAR		KINDERGARTEN	
9.4.1	RESPUESTA EMOCIONAL	<ul style="list-style-type: none"> Responderá a varias formas de arte 	<ul style="list-style-type: none"> Elegirá actividades artísticas durante el juego libre 	<ul style="list-style-type: none"> Pedirá canciones o materiales específicos durante el juego artístico Responderá a cuadros específicos de un cuento 	<ul style="list-style-type: none"> Demostrará una respuesta emocional al ver o crear diversos trabajos de arte 	<ul style="list-style-type: none"> Hará declaraciones que expresen emoción acerca de ver o crear diversos trabajos de arte 					

PENSAMIENTO Y EXPRESIÓN MATEMÁTICOS: EXPLORACIÓN, PROCESAMIENTO Y SOLUCIÓN DE PROBLEMAS

NORMA 2.1: NÚMEROS, SISTEMAS NUMÉRICOS Y RELACIONES DE NÚMEROS

	INFANTE	PÁRVULO MENOR	PÁRVULO MAYOR	PREESCOLAR	KINDERGARTEN
2.1.1 CONCEPTOS DE COMPARAR NÚMEROS Y CONTAR	<ul style="list-style-type: none"> • Descubrirá el sentido de los números 	<ul style="list-style-type: none"> • Intentará contar de memoria • Usará términos de matemáticas básicas • Comenzará a imitar el conteo de memoria de algunos nombres de números 	<ul style="list-style-type: none"> • Contará de memoria hasta cinco • Identificará algunos numerales • Identificará características para comparar como, tamaño, color, forma 	<ul style="list-style-type: none"> • Usará el conteo y los números como parte del juego y como medios para determinar la cantidad • Contará de memoria hasta 20 • Contará hasta 10 objetos usando la correspondencia de uno por uno • Nombrará los números hasta 10 • Usará el vocabulario para comparar números de objetos con el apoyo del profesor 	<ul style="list-style-type: none"> • Contará de memoria mediante números enteros hasta 100 de uno en uno • Intentará contar por decenas junto con el adulto • Leerá y escribirá números enteros de 0 a 20 • Contará hasta 20 objetos usando la correspondencia de uno por uno • Usará números y conteos básicos • Usará el vocabulario de manera independiente para comparar el número de objetos • Dirá qué número viene antes o después (hasta 20)
2.1.2 REPRESENTAR NÚMEROS EN FORMAS EQUIVALENTES	<ul style="list-style-type: none"> • Incipiente 	<ul style="list-style-type: none"> • Identificará símbolos para objetos familiares 	<ul style="list-style-type: none"> • Indicará el número de objetos 	<ul style="list-style-type: none"> • Entenderá conceptos de número, vocabulario, cantidades y números escritos de manera lógica • Diferenciará los números de las letras 	<ul style="list-style-type: none"> • Usará objetos concretos para representar cantidades hasta el veinte • Identificará el penny, el nickel, y la moneda de diez centavos • Representará formas equivalentes del mismo número a través del uso de objetos concretos y dibujos hasta el veinte
2.1.3 CONCEPTOS DE NÚMEROS Y RELACIONES	<ul style="list-style-type: none"> • Explorará las relaciones entre los objetos durante el juego 	<ul style="list-style-type: none"> • Identificará las diferencias y semejanzas básicas de los objetos 	<ul style="list-style-type: none"> • Mostrará que los números representan cantidad • Identificará los grupos de más o menos 	<ul style="list-style-type: none"> • Practicará combinando, separando y nombrando cantidades • Igualará un número con un conjunto del 0 al 5 • Usará palabras de números ordinales para describir la posición de los objetos (primero, segundo, último) 	<ul style="list-style-type: none"> • Usará objetos concretos para separar un conjunto en dos partes iguales • Agrupará objetos en conjuntos de diez • Usará palabras de números ordinales para describir la posición de los objetos (primero, segundo, tercero) • Igualará números en conjuntos de hasta 20 objetos
2.1.4 COLOCACIÓN DE VALORES	<ul style="list-style-type: none"> • Incipiente 	<ul style="list-style-type: none"> • Incipiente 	<ul style="list-style-type: none"> • Incipiente 	<ul style="list-style-type: none"> • Incipiente 	<ul style="list-style-type: none"> • Practicará a reagrupar los unos con los dieces con ayuda del adulto
2.1.6 CONCEPTOS Y APLICACIONES DE EXPLORACIÓN DE OPERACIONES	<ul style="list-style-type: none"> • Incipiente 	<ul style="list-style-type: none"> • Incipiente 	<ul style="list-style-type: none"> • Incipiente 	<ul style="list-style-type: none"> • Solucionará problemas de palabras orales usando objetos concretos con ayuda • Clasificará objetos por dos o más atributos • Identificará las propiedades de los números • Aplicará estrategias de "contar con" 	<ul style="list-style-type: none"> • Analizará los números • Solucionará problemas de palabras usando objetos concretos de manera independiente • Creará un método de clasificación

NORMA 2.2: CÁLCULOS Y ESTIMADOS

INFANTE		PÁRVULO MENOR		PÁRVULO MAYOR		PREESCOLAR		KINDERGARTEN	
2.2.1 FLUIDEZ EN HECHOS BÁSICOS	• Incipiente	• Incipiente	• Incipiente	• Incipiente	• Observará al adulto leer oraciones de números creadas con objetos manipulables	• Practicará a leer oraciones de números con el adulto			
2.2.2 CÁLCULOS	• Incipiente	• Ordenará los objetos manipulables por conjuntos • Comparará los objetos por propiedades, como tamaño, forma, o peso	• Colocará los objetos manipulables en conjuntos a petición del adulto • Ordenará los objetos por tamaño, altura, o longitud, con supervisión del adulto	• Solucionará problemas usando manipulables que correspondan con un número dado del 1 al 6	• Separará objetos concretos en grupos • Representará la suma y la resta en situaciones cotidianas, usando hasta diez objetos concretos • Usará "contar con" como una estrategia para determinar la suma • Explicará el resultado de unir y separar conjuntos de hasta e inclusive 10, usando vocabulario de matemáticas • Usará el conteo hacia atrás como una estrategia para encontrar una diferencia en los números 1-10				
2.2.4 ESTIMADO NUMÉRICO	• Incipiente	• Seleccionará un objeto que sea percibido como el más grande, el más pesado, el más pequeño (correcto o incorrecto)	• Adivinará qué recipiente tiene más	• Hará estimaciones de un conjunto de objetos hasta 6 • Practicará a comprobar los estimados	• Estimaré cuántos objetos hay en un grupo/conjunto hasta e incluso veinte objetos • Comprobaré el estimado contando el número de objetos				

NORMA 2.3: MEDIDA Y ESTIMADO

INFANTE		PÁRVULO MENOR		PÁRVULO MAYOR		PREESCOLAR		KINDERGARTEN	
2.3.1 CONCEPTO DE MEDIDA	• Incipiente	• Comenzará a predecir las rutinas diarias • Ordenará los objetos por su tamaño con ayuda	• Medirá cantidades de arena y agua usando medidas no lineales • Identificará las rutinas diarias y los cambios de rutina • Comparará tamaños de objetos	• Demostrará que conoce los atributos de las medidas, p.ej., longitud, volumen, peso, área, tiempo y temperatura, distancia	• Medirá los objetos • Practicará a medir el tiempo del calendario usando el vocabulario apropiado con refuerzo de parte del educador • Demostrará comprensión de las conversaciones de números				
2.3.2 UNIDADES Y HERRAMIENTAS DE MEDICIÓN	• Incipiente	• Identificará las herramientas que se usan para medir • Explorará objetos similares para determinar el tamaño	• Medirá los objetos con ayuda del adulto • Usará herramientas no estándar para medir objetos familiares en el ambiente con ayuda	• Demostrará que conoce los atributos de las medidas, p.ej., longitud, volumen, peso, área, tiempo, temperatura y distancia • Practicará usando medidas estándar y no estándar en situaciones diarias	• Estimaré y medirá los objetos usando unidades no estándar • Determinaré la longitud y altura de los objetos con unidades no estándar • Practicará a nombrar los instrumentos usados para medir el tiempo, la longitud, el peso, el volumen y la temperatura • Ordenaré los eventos con base en el tiempo				

NORMA 2.3: MEDIDA Y ESTIMADO continuación

	INFANTE		PÁRVULO MENOR		PÁRVULO MAYOR		PREESCOLAR		KINDERGARTEN	
2.3.3 CÁLCULOS	• Incipiente		• Incipiente		• Incipiente		• Desarrollará la conciencia de seriar a través de la comparación de atributos • Agrupará objetos según sus propiedades comunes • Practicará a usar el vocabulario de medidas con apoyo del adulto		• Analizará tablas y gráficos de objetos con ayuda y apoyo del adulto	
2.3.4 CONVERSACIONES	• Incipiente		• Incipiente		• Incipiente		• Incipiente		• Comparará dos objetos usando la comparación directa • Agrupará objetos según sus propiedades comunes	
2.3.6 MEDIDA Y ESTIMADO	• Incipiente		• Incipiente		• Incipiente		• Practicará a estimar la distancia con ayuda del adulto		• Practicará a usar el vocabulario de medidas cuando haga comparaciones • Practicará a estimar la distancia/longitud/peso con base en la experiencia	

NORMA: 2.4: RAZONAMIENTO MATEMÁTICO Y CONEXIONES

	INFANTE		PÁRVULO MENOR		PÁRVULO MAYOR		PREESCOLAR		KINDERGARTEN	
2.4.1 RAZONAMIENTO	• Interactuará con objetos ambientales para entenderlos		• Participará en actividades que tengan una causa y efecto		• Experimentará con objetos para solucionar un problema		• Predetrá y verificará el uso de objetos ambientales		• Verificará predicciones y soluciones acerca de objetos ambientales	
2.4.2 CONEXIONES	• Incipiente		• Incipiente		• Incipiente		• Incipiente		• Identificará las conexiones entre los objetos para ayudarse a solucionar problemas	

NORMA 2.5: SOLUCIÓN Y COMUNICACIÓN DE PROBLEMAS MATEMÁTICOS

	INFANTE	PÁRVULO MENOR	PÁRVULO MAYOR	PREESCOLAR	KINDERGARTEN
2.5.1 SOLUCIÓN DE PROBLEMAS	<ul style="list-style-type: none"> Comenzará a solucionar problemas 	<ul style="list-style-type: none"> Intentará solucionar problemas apilando, anidando, y amontonando objetos 	<ul style="list-style-type: none"> Practicará la solución de problemas a través de la exploración de materiales nuevos y familiares Experimentará con nuevos usos de objetos familiares Encontrará objetos que han sido escondidos en ubicaciones cercanas 	<ul style="list-style-type: none"> Incorporará estrategias para la solución de problemas, estrategias conocidas y estrategias nuevas Reconocerá objetos, sitios e ideas por símbolos 	<ul style="list-style-type: none"> Identificará y analizará un problema para encontrar posibles soluciones Buscará información a través de la observación
2.5.2 COMUNICACIÓN	<ul style="list-style-type: none"> Incipiente 	<ul style="list-style-type: none"> Incipiente 	<ul style="list-style-type: none"> Incipiente 	<ul style="list-style-type: none"> Comunicará las conclusiones a partir del proceso de solución de problemas Usará imágenes para reproducir un proceso 	<ul style="list-style-type: none"> Comunicará las conclusiones del proceso de solución de problemas usando el vocabulario de matemáticas Representará el proceso de solución de problemas a través del uso de imágenes

NORMA 2.6: ESTADÍSTICA Y ANÁLISIS DE DATOS

	INFANTE	PÁRVULO MENOR	PÁRVULO MAYOR	PREESCOLAR	KINDERGARTEN
2.6.1 RECOPIACIÓN DE DATOS	<ul style="list-style-type: none"> Incipiente 	<ul style="list-style-type: none"> Incipiente 	<ul style="list-style-type: none"> Incipiente 	<ul style="list-style-type: none"> Usará objetos ambientales para efectos de recopilación de datos Crearé gráficos en cooperación con un adulto y/o otro niño 	<ul style="list-style-type: none"> Reunirá, organizará y mostrará datos en un gráfico de barras y/o pictografía de manera independiente Recogerá datos en respuesta a las preguntas planteadas a los alumnos
2.6.2 ORGANIZACIÓN Y DESPLIEGUE DE DATOS	<ul style="list-style-type: none"> Incipiente 	<ul style="list-style-type: none"> Participará en la clasificación de objetos 	<ul style="list-style-type: none"> Organizará y desplegará los objetos por atributos con ayuda 	<ul style="list-style-type: none"> Organizará y desplegará objetos por un atributo 	<ul style="list-style-type: none"> Organizará y desplegará objetos por uno o más atributos Practicará la explicación de la organización de datos Crearé varios tipos de gráficos en cooperación con un adulto y con otros niños
2.6.3 RESÚMENES NUMÉRICOS	<ul style="list-style-type: none"> Incipiente 	<ul style="list-style-type: none"> Incipiente 	<ul style="list-style-type: none"> Incipiente 	<ul style="list-style-type: none"> Comparará grupos de uno a cinco objetos 	<ul style="list-style-type: none"> Comparará grupos de uno a diez objetos para determinar si son más o menos Contestará preguntas con base en los datos mostrados en gráficos o tablas
2.6.5 INTERPRETACIÓN DE DATOS	<ul style="list-style-type: none"> Incipiente 	<ul style="list-style-type: none"> Incipiente 	<ul style="list-style-type: none"> Incipiente 	<ul style="list-style-type: none"> Sacaré conclusiones con la dirección y el interrogatorio del adulto 	<ul style="list-style-type: none"> Sacaré conclusiones sobre la información mostrada en un gráfico o tabla

NORMA 2.7: PROBABILIDAD Y PREDICCIONES

	INFANTE	PÁRVULO MENOR	PÁRVULO MAYOR	PREESCOLAR	KINDERGARTEN
2.7.1 CALCULAR LAS PROBABILIDADES	<ul style="list-style-type: none"> • Incipiente 	<ul style="list-style-type: none"> • Incipiente 	<ul style="list-style-type: none"> • Incipiente 	<ul style="list-style-type: none"> • Predecirá la probabilidad de un evento que ocurra con base en la observación y conocimientos previos con refuerzo del adulto 	<ul style="list-style-type: none"> • Predecirá la probabilidad de un evento
2.7.2 PREDICCIÓN DE RESULTADOS	<ul style="list-style-type: none"> • Incipiente 	<ul style="list-style-type: none"> • Incipiente 	<ul style="list-style-type: none"> • Incipiente 	<ul style="list-style-type: none"> • Incipiente 	<ul style="list-style-type: none"> • Predecirá el resultado de eventos
2.7.3 REPRESENTACIONES DE PROBABILIDADES	<ul style="list-style-type: none"> • Incipiente 	<ul style="list-style-type: none"> • Incipiente 	<ul style="list-style-type: none"> • Incipiente 	<ul style="list-style-type: none"> • Completará un simple gráfico de sí/no para hacer una selección con ayuda del adulto 	<ul style="list-style-type: none"> • Completará un gráfico simple para hacer la selección con poca o ninguna ayuda
2.7.4 DESPLGAR ESPACIOS SIMPLES	<ul style="list-style-type: none"> • Incipiente 	<ul style="list-style-type: none"> • Incipiente 	<ul style="list-style-type: none"> • Incipiente 	<ul style="list-style-type: none"> • Incipiente 	<ul style="list-style-type: none"> • Creará un gráfico o tabla y describirá el contenido
2.7.5 COMPARE THEORETICAL AND EXPERIMENTAL PROBABILITIES	<ul style="list-style-type: none"> • Incipiente 	<ul style="list-style-type: none"> • Incipiente 	<ul style="list-style-type: none"> • Incipiente 	<ul style="list-style-type: none"> • Incipiente 	<ul style="list-style-type: none"> • Contestará preguntas basadas en datos

NORMA 2.8: ÁLGEBRA Y FUNCIONES

		PÁRVULO MENOR			PÁRVULO MAYOR			PREESCOLAR			KINDERGARTEN		
2.8.1	PROPIEDADES ALGEBRAICAS	• Incipiente	• Incipiente	• Incipiente	• Incipiente	• Incipiente	• Comparará cantidades de objetos concretos	• Comparará objetos concretos para mostrar igual o desigual					
2.8.2	MANIPULACIONES ALGEBRAICAS	• Incipiente	• Incipiente	• Incipiente	• Incipiente	• Incipiente	• Contará usando los números como un medio para determinar la cantidad • Practicará usando objetos concretos para retratar una historia simple	• Recreará el problema de una historia simple usando manipulables • Explicará las soluciones del problema de una historia • Identificará los objetivos de diferentes símbolos matemáticos con retroceso del adulto					
2.8.3	PATRONES	• Incipiente	• Incipiente	• Incipiente	• Incipiente	• Incipiente	• Identificará y describirá patrones • Reconocerá y ampliará patrones simples	• Reconocerá, describirá, ampliará, y transferirá patrones • Reproducirá un patrón existente y expresará con palabras el patrón • Identificará y creará patrones complejos usando numerosos objetos					
2.8.4	FUNCIONES	• Incipiente	• Incipiente	• Incipiente	• Incipiente	• Incipiente	• Incipiente	• Practicará usando objetos concretos o imágenes para representar una historia de números que implique un sumando faltante con ayuda del adulto					
2.8.5	EJEMPLIFICACION	• Incipiente	• Incipiente	• Incipiente	• Incipiente	• Incipiente	• Incipiente	• Creará una historia de matemáticas a partir de una imagen					
2.8.6	INTERPRETAR RESULTADOS DE EJEMPLIFICACION	• Incipiente	• Incipiente	• Incipiente	• Incipiente	• Incipiente	• Describirá datos de gráficos usando lenguaje de matemáticas con ayuda del adulto	• Describirá datos de un gráfico del aula usando lenguaje numérico de matemáticas					

NORMA 2.9: GEOMETRÍA

INFANTE		PÁRVULO MENOR		PÁRVULO MAYOR		PREESCOLAR		KINDERGARTEN	
2.9.1	DEFINICIONES, PROPIEDADES Y RELACIONES	<ul style="list-style-type: none"> • Incipiente 	<ul style="list-style-type: none"> • Explorará las formas en que encajan entre sí las formas y los objetos • Notará las semejanzas y diferencias en la forma de los objetos 	<ul style="list-style-type: none"> • Reconocerá las formas básicas del entorno • Clasificará los objetos por forma 	<ul style="list-style-type: none"> • Identificará y nombrará formas tridimensionales simples • Reproducirá formas tridimensionales • Determinará los atributos de formas básicas 	<ul style="list-style-type: none"> • Identificará y nombrará formas geométricas bidimensionales y tridimensionales comunes • Comparará los atributos de las formas • Clasificará las figuras geométricas según sus atributos comunes 			
2.9.2	TRANSFORMACIONES Y SIMETRÍA	<ul style="list-style-type: none"> • Incipiente 	<ul style="list-style-type: none"> • Incipiente 	<ul style="list-style-type: none"> • Incipiente 	<ul style="list-style-type: none"> • Mostrará conocimiento de la simetría • Creará un diseño simétrico a partir de un modelo 	<ul style="list-style-type: none"> • Explorará la simetría en la naturaleza • Identificará una reflexión • Creará una reflexión de simetría de manera independiente 			
2.9.3	GEOMETRÍA DE COORDENADAS	<ul style="list-style-type: none"> • Explorará la direccionalidad por los movimientos: dar tumbos de arriba a abajo 	<ul style="list-style-type: none"> • Moverá el cuerpo en diferentes direcciones, como arriba, abajo, alrededor o por debajo 	<ul style="list-style-type: none"> • Imitará la direccionalidad básica con los adultos y con sus pares • Seguirá direcciones básicas 	<ul style="list-style-type: none"> • Practicará usando la direccionalidad y el vocabulario adecuado • Demostrará comprensión de la direccionalidad, orden y ubicaciones de objetos 	<ul style="list-style-type: none"> • Practicará usando la direccionalidad de manera independiente • Usará palabras de posición para describir la posición de los objetos 			

NORMA 2.11: CÁLCULO

INFANTE		PÁRVULO MENOR		PÁRVULO MAYOR		PREESCOLAR		KINDERGARTEN	
2.11.1	VALORES EXTREMOS	<ul style="list-style-type: none"> • Incipiente 	<ul style="list-style-type: none"> • Incipiente 	<ul style="list-style-type: none"> • Incipiente 	<ul style="list-style-type: none"> • Incipiente 	<ul style="list-style-type: none"> • Incipiente 	<ul style="list-style-type: none"> • Ordenará números enteros (0-20) del menor al mayor valor 		
2.11.2	VELOCIDADES	<ul style="list-style-type: none"> • Incipiente 	<ul style="list-style-type: none"> • Incipiente 	<ul style="list-style-type: none"> • Incipiente 	<ul style="list-style-type: none"> • Incipiente 	<ul style="list-style-type: none"> • Incipiente 	<ul style="list-style-type: none"> • Identificará situaciones de la vida real que ocurren rápidamente o despacio 		

PENSAMIENTO CIENTÍFICO Y TECNOLOGÍA: EXPLORACIÓN, CONSULTA Y DESCUBRIMIENTO

NORMA 3.1a: ORGANISMOS VIVOS E INANIMADOS

	INFANTE	PÁRVULO MENOR	PÁRVULO MAYOR	PREESCOLAR	KINDERGARTEN
3.1a.1 CARACTERÍSTICAS COMUNES DE VIDA	<ul style="list-style-type: none"> Expresará un sentido de maravilla acerca del mundo natural Mostrará interés y curiosidad por la gente 	<ul style="list-style-type: none"> Distincuirá entre animales y plantas Mostrará interés por y responderá a las plantas, animales y a otras personas que se hallen en su entorno Explorará las características de los organismos vivos 	<ul style="list-style-type: none"> Identificará las propiedades físicas de algunas criaturas vivas y cosas inanimadas 	<ul style="list-style-type: none"> Reconocerá la diferencia entre las cosas vivas y las inanimadas Clasificará criaturas comunes en plantas y animales. Declarará que las criaturas necesitan el aire, la comida y el agua para sobrevivir 	<ul style="list-style-type: none"> Identificará las semejanzas y diferencias de las cosas vivas y las inanimadas Clasificará plantas y animales por características externas Describirá por qué los organismos vivos necesitan aire, comida y agua para sobrevivir
3.1a.3 DE CICLOS	<ul style="list-style-type: none"> Incipiente 	<ul style="list-style-type: none"> Incipiente 	<ul style="list-style-type: none"> Se fijará en el crecimiento y cambios de las plantas y animales 	<ul style="list-style-type: none"> Identificará que las plantas y los animales tienen ciclos de vida 	<ul style="list-style-type: none"> Identificará las etapas de los ciclos de vida de plantas y animales
3.1a.5 FORMA Y FUNCIÓN	<ul style="list-style-type: none"> Explorará las partes de su cuerpo y las de otros 	<ul style="list-style-type: none"> Identificará las partes de su cuerpo cuando se le pregunte 	<ul style="list-style-type: none"> Identificará las semejanzas y diferencias de las partes del cuerpo de los animales y personas 	<ul style="list-style-type: none"> Identificará partes de los organismos vivos 	<ul style="list-style-type: none"> Identificará las funciones específicas de las partes de los organismos vivos
3.1a.8 UNIFICACIÓN DE TEMAS	<ul style="list-style-type: none"> Incipiente 	<ul style="list-style-type: none"> Incipiente 	<ul style="list-style-type: none"> Incipiente 	<ul style="list-style-type: none"> Identificará que las plantas y los animales tienen diferentes clases de partes 	<ul style="list-style-type: none"> Identificará que las criaturas vivas e inanimadas están hechas de partes y realizan funciones específicas
3.1.9 LA CIENCIA COMO CONSULTA	<ul style="list-style-type: none"> Se colocará objetos en la boca para descubrir sus características 	<ul style="list-style-type: none"> Usará los cinco sentidos como herramientas para observar y describir 	<ul style="list-style-type: none"> Usará los cinco sentidos como herramientas para observar, clasificar y describir 	<ul style="list-style-type: none"> Usará los cinco sentidos como herramientas para observar, clasificar, recopilar información y describir observaciones 	<ul style="list-style-type: none"> Usará los cinco sentidos como herramientas para observar, recopilar información, clasificar, describir y resolver problemas Usará la observación para desarrollar un vocabulario descriptivo basado en experiencias sensoriales

NORMA 3.1b GENÉTICA

	INFANTE	PÁRVULO MENOR	PÁRVULO MAYOR	PREESCOLAR	KINDERGARTEN
3.1b.1 HERENCIA	<ul style="list-style-type: none"> Se reconocerá a sí mismo y a los miembros de su familia 	<ul style="list-style-type: none"> Distincuirá entre animales adultos y cachorros Nombrará algunos animales comunes y sus cachorros 	<ul style="list-style-type: none"> Identificará a los adultos y sus descendientes Notará semejanzas y diferencias entre animales adultos y su descendencia 	<ul style="list-style-type: none"> Identificará características similares de su propia familia como el color del pelo 	<ul style="list-style-type: none"> Comparará características similares de su propia familia con otras familias
3.1b.2 REPRODUCCIÓN	<ul style="list-style-type: none"> Incipiente 	<ul style="list-style-type: none"> Incipiente 	<ul style="list-style-type: none"> Observará que los perros tienen cachorros y los gatos tienen gatitos 	<ul style="list-style-type: none"> Describirá que las semillas se convierten en plantas 	<ul style="list-style-type: none"> Identificará formas diferentes en que se reproducen las criaturas

NORMA 3.1b GENÉTICA continuación

INFANTE		PÁRVULO MENOR	PÁRVULO MAYOR	PREESCOLAR	KINDERGARTEN
3.1b.5 LA CIENCIA COMO LUNIFICACIÓN DE TEMAS	• Incipiente	• Incipiente	• Incipiente	• Describirá patrones observables en los objetos naturales	• Explorará patrones que regularmente ocurren en la naturaleza
3.1b.6 LA CIENCIA COMO CONSULTA	• Incipiente	• Incipiente	• Incipiente	• Incipiente	• Relacionará ideas conocidas con los nuevos conocimientos para crear comprensión o conceptos refinados

NORMA 3.1c: EVOLUCIÓN

INFANTE		PÁRVULO MENOR	PÁRVULO MAYOR	PREESCOLAR	KINDERGARTEN
3.1c.2 ADAPTACIÓN	• Incipiente	• Incipiente	• Notará los cambios que ocurren en los animales para adaptarse a los cambios estacionales • Hablará de los cambios que hace la gente para acomodarse a los cambios meteorológicos	• Combinará los tipos de ropa necesarios para su seguridad y comodidad con las condiciones meteorológicas estacionales	• Identificará características para la supervivencia animal y humana identificada con cambios estacionales
3.1c.3 UNIFICACIÓN DE TEMAS	• Incipiente	• Incipiente	• Incipiente	• Describirá el cambio en los ambientes del hogar y de la escuela	• Identificará las razones de los cambios observados
3.1c.4 LA CIENCIA COMO CONSULTA	• Incipiente	• Incipiente	• Incipiente	• Hablará de observaciones y descubrimientos	• Formará explicaciones claras basadas en observaciones

NORMA 3.2a: CIENCIAS FÍSICAS: QUÍMICA

INFANTE		PÁRVULO MENOR	PÁRVULO MAYOR	PREESCOLAR	KINDERGARTEN
3.2a.1 PROPIEDADES DE LA MATERIA	• Explorará las características de los objetos	• Se ocupará de los objetos para conocer sus características • Usará herramientas para conocer las características de los objetos y materiales	• Identificará las diferencias en las propiedades de algunos objetos o materiales	• Describirá los objetos según su tamaño, forma, color o propiedades de la materia	• Clasificará artículos por las propiedades de la materia

NORMA 3.2a: CIENCIAS FÍSICAS: QUÍMICA continuación

		PÁRVULO MENOR		PÁRVULO MAYOR		PREESCOLAR		KINDERGARTEN	
3.2a.2	MATERIA Y ESTRUCTURA DE LA MATERIA	• Incipiente	• Incipiente	• Incipiente	• Reconocerá los diferentes tipos de materias	• Identificará los tres tipos de materia			
3.2a.3	ENERGÍA Y FLUJO DE MATERIA	• Incipiente	• Incipiente	• Incipiente	• Incipiente	• Describe the way matter can change			
3.2a.4	REACCIONES QUÍMICAS	• Incipiente	• Combine materials to make a new substance	• Describe the result when two or more substances are combined	• Experiment with changes in matter • Experiment with changes in substances when combined	• Describe what happens when two or more substances are combined			
3.2a.5	UNIFICACIÓN DE MATERIAS	• Incipiente	• Incipiente	• Incipiente	• Incipiente	• Examine and explain change through simple observation and recording			

NORMA 3.2b: CIENCIAS FÍSICAS: FÍSICA

		PÁRVULO MENOR		PÁRVULO MAYOR		PREESCOLAR		KINDERGARTEN	
3.2b.1	FUERZA Y MOVIMIENTO DE PARTÍCULAS Y CUERPOS RÍGIDOS	• Incipiente	• Reconocerá que es capaz de mover objetos	• Usará movimientos complejos para jugar con juguetes	• Explorará y describirá el movimiento de los juguetes y objetos	• Aplicará el conocimiento del movimiento a nuevos juguetes y objetos			
3.2b.2	ALMACENAMIENTO DE ENERGÍA Y TRANSFORMACIONES: LEYES DE CONSERVACIÓN	• Incipiente	• Incipiente	• Incipiente	• Observará demostraciones y hará predicciones sobre los tipos y fuentes de energía básica	• Explorará tipos y fuentes de energía básica			
3.2b.4	ENERGÍA ELÉCTRICA Y MAGNÉTICA	• Incipiente	• Incipiente	• Examinará imanes	• Usará imanes para explorar y clasificar materiales	• Usará y explicará los conceptos de la fuerza magnética			

NORMA 3.2b: CIENCIAS FÍSICAS: FÍSICA continuación

		PÁRVULO MENOR			PÁRVULO MAYOR			PREESCOLAR			KINDERGARTEN		
3.2b.5	DE LAS ONDAS NATURALIDAD Y EL SONIDO	<ul style="list-style-type: none"> Notará los sonidos familiares y desconocidos en el ambiente 	<ul style="list-style-type: none"> Identificará sonidos familiares en el ambiente Imitará sonidos 	<ul style="list-style-type: none"> Clasificará e imitará sonidos familiares 	<ul style="list-style-type: none"> Clasificará y creará sonidos basados en atributos diferentes 	<ul style="list-style-type: none"> Demostrará y describirá las variaciones del sonido 							
3.2b.6	UNIFICACIÓN DE TEMAS	<ul style="list-style-type: none"> Iniciará una secuencia de acciones/reacciones sin un propósito 	<ul style="list-style-type: none"> Descubrirá la reacción a una acción 	<ul style="list-style-type: none"> Repetirá una acción para causar una reacción conocida 	<ul style="list-style-type: none"> Predicará una reacción basada en experiencias anteriores 	<ul style="list-style-type: none"> Identificará la relación entre una acción y su reacción usando una declaración de "si-entonces" 							
3.2b.7	CIENCIA COMO CONSULTA	<ul style="list-style-type: none"> Incipiente 	<ul style="list-style-type: none"> Incipiente 	<ul style="list-style-type: none"> Incipiente 	<ul style="list-style-type: none"> Participará en investigaciones científicas 	<ul style="list-style-type: none"> Crearé investigaciones científicas 							

NORMA 3.3a: CIENCIAS DE LA TIERRA Y DEL ESPACIO: ESTRUCTURA, PROCESOS Y CICLOS DE LA TIERRA

		PÁRVULO MENOR			PÁRVULO MAYOR			PREESCOLAR			KINDERGARTEN		
3.3a.1	EFISIONOMIA DE LA TIERRA Y QUE LA CAMBIAN LOS PROCESOS DE LA TIERRA	<ul style="list-style-type: none"> Incipiente 	<ul style="list-style-type: none"> Incipiente 	<ul style="list-style-type: none"> Incipiente 	<ul style="list-style-type: none"> Identificará las formas de la tierra en imágenes 	<ul style="list-style-type: none"> Identificará y distinguirá entre formas de la tierra encontradas en la comunidad 							
3.3a.2	MATERIALES DE LA TIERRA	<ul style="list-style-type: none"> Incipiente 	<ul style="list-style-type: none"> Explorará piedras, arena y tierra usando los sentidos 	<ul style="list-style-type: none"> Identificará diferentes tipos de tierra 	<ul style="list-style-type: none"> Clasificará diferentes tipos de tierra 	<ul style="list-style-type: none"> Distinguirá entre tres tipos de tierra: piedra, tierra y arena 							
3.3a.4	AGUA	<ul style="list-style-type: none"> Participará en juegos acuáticos en la bañera o durante el lavado de manos 	<ul style="list-style-type: none"> Participará en actividades de juegos acuáticos en el fregadero o en la mesa de agua 	<ul style="list-style-type: none"> Observará y examinará el agua en estado líquido 	<ul style="list-style-type: none"> Observará y explorará el agua en estados sólidos y líquidos Identificará una variedad de usos para el agua 	<ul style="list-style-type: none"> Identificará ejemplos de agua en estados sólido y líquido Identificará fuentes de agua 							
3.3a.5	TIEMPO Y CLIMA	<ul style="list-style-type: none"> Incipiente 	<ul style="list-style-type: none"> Observará las condiciones del clima 	<ul style="list-style-type: none"> Identificará tipos de vestir necesarios para las condiciones meteorológicas actuales Identificará las características del cambio de clima 	<ul style="list-style-type: none"> Identificará la temporada correspondiente a las condiciones observables Identificará cómo el tiempo afecta la vida diaria Identificará diferentes tipos de precipitaciones Identificará el termómetro como una herramienta para medir la temperatura 	<ul style="list-style-type: none"> Identificará los cambios estacionales del ambiente Identificará entre diferentes tipos de precipitaciones Recopilará, describirá y registrará información sobre el tiempo Leerá un termómetro para identificar la temperatura 							

NORMA 3.3a: CIENCIAS DE LA TIERRA Y DEL ESPACIO: ESTRUCTURA, PROCESOS Y CICLOS DE LA TIERRA continuación

INFANTE		PÁRVULO MENOR	PÁRVULO MAYOR	PREESCOLAR	KINDERGARTEN
3.3a.6 UNIFICACIÓN DETEMA	• Incipiente	• Incipiente	• Incipiente	• Examinará el cambio a través de la simple observación	• Examinará y explicará el cambio a través de la simple observación y registro
3.3a.7 LA CIENCIA COMO CONSULTA	• Incipiente	• Incipiente	• Incipiente	• Incipiente	• Formará explicaciones claras basadas en observaciones y experimentaciones

NORMA 3.3b: ORIGEN Y EVOLUCIÓN DEL UNIVERSO

INFANTE		PÁRVULO MENOR	PÁRVULO MAYOR	PREESCOLAR	KINDERGARTEN
3.3b.1 COMPOSICIÓN Y ESTRUCTURA	• Incipiente	• Distinguirá entre la noche y el día • Nombrará el cielo, el sol, la nube, la estrella, la luna	• Identificará las diferentes características del cielo durante la noche y el día • Notará las diferencias en los patrones de nubes	• Identificará cosas que se pueden encontrar en el cielo durante el día o la noche	• Identificará características del espacio

NORMA 3.4a: ALCANCE DE LA TECNOLOGÍA

INFANTE		PÁRVULO MENOR	PÁRVULO MAYOR	PREESCOLAR	KINDERGARTEN
3.4a.1 CARACTERÍSTICAS DE LA TECNOLOGÍA	• Incipiente	• Incipiente	• Incipiente	• Identificará ejemplos de tecnología	• Identificará tipos de tecnología en el centro de trabajo, escuela o en casa
3.4a.2 CONCEPTOS PRINCIPALES DE LA TECNOLOGÍA	• Incipiente	• Incipiente	• Incipiente	• Incipiente	• Identificará tipos de tecnología por la función
3.4a.3 CONEXIONES DE LA TECNOLOGÍA	• Incipiente	• Incipiente	• Incipiente	• Identificará la función de objetos tecnológicos simples • Identificará la tecnología apropiada para completar una tarea	• Seleccionará y usará la tecnología apropiada para completar una tarea

NORMA 3.4c: TECNOLOGÍA Y DISEÑO TÉCNICO

INFANTE		PÁRVULO MENOR		PÁRVULO MAYOR		PREESCOLAR		KINDERGARTEN	
3.4c.1	ATRIBUTOS DE DISEÑO	• Incipiente	• Incipiente	• Incipiente	• Incipiente	• Usará herramientas y materiales simples	• Solucionará problemas simples usando herramientas y materiales apropiados		
3.4c.2	DISEÑO TÉCNICO	• Incipiente	• Incipiente	• Incipiente	• Incipiente	• Experimentará con bloques y otros materiales	• Experimentará creando nuevos diseños con una variedad de materiales		

NORMA 3.4d: CAPACIDADES PARA UN MUNDO TECNOLÓGICO

INFANTE		PÁRVULO MENOR		PÁRVULO MAYOR		PREESCOLAR		KINDERGARTEN	
3.4d.1	APLICACIÓN DEL PROCESO DE DISEÑO	• Incipiente	• Incipiente	• Incipiente	• Incipiente	• Incipiente	• Identificará los pasos para completar un proyecto		

NORMA 3.4e: EL MUNDO DEL DISEÑO

INFANTE		PÁRVULO MENOR		PÁRVULO MAYOR		PREESCOLAR		KINDERGARTEN	
3.4e.1	ATRIBUTOS DE DISEÑO	• Incipiente	• Examinará equipo y materiales médicos	• Asociar el equipo médico con las personas que nos mantienen sanos	• Incipiente	• Identificará los usos de materiales y equipo médicos	• Describirá los instrumentos que se usan en la tecnología médica		
3.4e.3	DISEÑO TÉCNICO	• Incipiente	• Incipiente	• Incipiente	• Incipiente	• Explorará el poder del viento	• Describirá el poder del viento		

NORMA 3.4e: EL MUNDO DEL DISEÑO continuación

INFANTE		PÁRVULO MENOR	PÁRVULO MAYOR	PREESCOLAR	KINDERGARTEN
3.4e.4 TECNOLOGÍAS DE LA INFORMACIÓN Y LA COMUNICACIÓN	• Incipiente	• Incipiente	• Explorará el equipo de tecnología de la comunicación en el patio de recreo • Usará una computadora bajo la dirección del profesor	• Identificará dispositivos de comunicación en la casa • Identificará partes de una computadora • Usará una computadora para ejecutar un software específico de manera independiente	• Identificará los métodos de comunicación que hay dentro de la casa y la escuela • Usará la computadora con una variedad de aplicaciones
3.4e.5 TECNOLOGÍAS DE TRANSPORTE	• Incipiente	• Explorará vehículos de transporte durante el juego con bloques o representaciones teatrales	• Identificará tipos y usos de transporte	• Identificará tipos y usos de vehículos de transporte	• Describirá tipos de vehículos de transporte y la forma en que funcionan
3.4e.7 TECNOLOGÍAS DE LA CONSTRUCCIÓN	• Incipiente	• Explorará herramientas y vehículos de construcción simples	• Explorará herramientas y vehículos de construcción de juguete simples	• Construirá estructuras usando una variedad de tipos de bloques	• Describirá vehículos, herramientas, materiales y procesos de construcción simples

NORMA 4.1: MEDIO AMBIENTE Y ECOLOGÍA

INFANTE		PÁRVULO MENOR	PÁRVULO MAYOR	PREESCOLAR	KINDERGARTEN
4.1 LÍNEAS DE DIVISORIAS DE AGUA	• Incipiente	• Incipiente	• Reconocerá las diferencias de los tipos de agua • Identificará algunos animales que viven en el agua	• Identificará diferentes cuerpos de agua	• Identificará cuerpos de agua que hay en el mundo • Identificará tipos de agua en movimiento
4.2 RECURSOS RENOVABLES Y NO RENOVABLES	• Incipiente	• Incipiente	• Incipiente	• Hablará del propósito del reciclado	• Identificará productos que provienen de la naturaleza • Identificará formas de conservación

NORMA 4.1: MEDIO AMBIENTE Y ECOLOGÍA continuación

		PÁRVULO MENOR		PÁRVULO MAYOR		PREESCOLAR		KINDERGARTEN	
4.3	SAUD AMBIENTAL	• Incipiente	• Incipiente	• Identificará y usará recipientes de basura apropiados	• Identificará la forma en que la basura tiene un impacto negativo en los animales y en el ambiente	• Describirá los efectos que tienen en el ambiente la basura y la contaminación			
4.4	AGRICULTURA Y SOCIEDAD	• Incipiente	• Manipulará animales y estructuras de granja durante el juego	• Identificará animales y estructuras básicas de granja	• Describirá el objetivo de una granja • Identificará los productos que se producen en una granja • Describirá a las personas, animales y equipo que se encuentran en una granja	• Explicará que la agricultura (labranza) provee a la gente de las necesidades elementales			
4.6	ECOSISTEMAS Y SUS INTERACCIONES	• Incipiente	• Incipiente	• Incipiente	• Observará los eventos que ocurren en un ciclo	• Registrará y describirá los eventos que ocurren en un ciclo			
4.7	ESPECIES AMENAZADAS, EN PELIGRO Y EXTINGUIDAS	• Incipiente	• Incipiente	• Describirá que algunos animales ya no están vivos	• Identificará algunas especies que están extinguidas	• Identificará por qué algunos animales y plantas están extinguidos			
4.8	LOS HUMANOS Y EL MEDIO AMBIENTE	• Incipiente	• Incipiente	• Nombrará el tipo de vivienda en la cual vive	• Identificará tipos de refugios que usan los humanos	• Explicará que los humanos viven en refugios que dependen del ambiente			
4.9	LEYES Y REGLAMENTOS AMBIENTALES	• Incipiente	• Incipiente	• Incipiente	• Hablará de las reglas que protegen el medio ambiente	• Declarará sobre las reglas que protegen el ambiente			

PENSAMIENTO DE CIENCIAS SOCIALES: CÓMO CONECTARSE CON LAS COMUNIDADES

NORMA 5.1: PRINCIPIOS Y DOCUMENTOS DEL GOBIERNO

INFANTE		PÁRVULO MENOR	PÁRVULO MAYOR	PREESCOLAR	KINDERGARTEN
5.1.1 FUENTES, OBJETIVO Y FUNCIONES DE LA LEY	<ul style="list-style-type: none"> Aprenderá lo que es el comportamiento aceptable y el inaceptable 	<ul style="list-style-type: none"> Entenderá las reglas de una sola palabra como "no" o "¡quién!" 	<ul style="list-style-type: none"> Seguirá las reglas con el apoyo del profesor 	<ul style="list-style-type: none"> Declarará sobre las reglas y algunas consecuencias 	<ul style="list-style-type: none"> Describirá el objetivo de una regla
5.1.5 DÍAS FESTIVOS Y SÍMBOLOS	<ul style="list-style-type: none"> Iniciante 	<ul style="list-style-type: none"> Iniciante 	<ul style="list-style-type: none"> Iniciante 	<ul style="list-style-type: none"> Identificará algunos símbolos estadounidenses como la bandera de EE.UU., la Campana de la Libertad, George Washington 	<ul style="list-style-type: none"> Identificará varios símbolos estadounidenses

NORMA 5.2: DERECHOS Y RESPONSABILIDADES DE LA CIUDADANÍA

INFANTE		PÁRVULO MENOR	PÁRVULO MAYOR	PREESCOLAR	KINDERGARTEN
5.2.1 DERECHOS CIVILES, RESPONSABILIDADES Y OBLIGACIONES	<ul style="list-style-type: none"> Iniciante 	<ul style="list-style-type: none"> Iniciante 	<ul style="list-style-type: none"> Se identificará a sí mismo como miembro de una familia Identificará a otros miembros de la familia 	<ul style="list-style-type: none"> Mostrará conciencia del rol como miembro de un grupo Explicará la forma en que los asistentes sociales de la comunidad nos mantienen sanos y seguros 	<ul style="list-style-type: none"> Identificará las responsabilidades en la escuela Participará en actividades que apoyan la vida del aula y/o la escuela Identificará a los asistentes sociales que hay en la mayoría o en todas las comunidades
5.2.2 FUENTES Y RESOLUCIÓN DE CONFLICTOS	<ul style="list-style-type: none"> Iniciante 	<ul style="list-style-type: none"> Expresará emoción en relación con un problema o conflicto 	<ul style="list-style-type: none"> Pensará en un problema y calculará la solución 	<ul style="list-style-type: none"> Identificará una o dos soluciones para un problema Intentará solucionar un conflicto con un par de manera independiente 	<ul style="list-style-type: none"> Identificará las fuentes de un conflicto y desacuerdo y las diferentes formas en que el conflicto puede ser resuelto

NORMA 5.2: DERECHOS Y RESPONSABILIDADES DE LA CIUDADANÍA continuación

	INFANTE		PÁRVULO MENOR		PÁRVULO MAYOR		PREESCOLAR		KINDERGARTEN	
5.2.3 LIDERAZGO POLÍTICO Y SERVICIO PÚBLICO	• Incipiente	• Incipiente	• Incipiente	• Incipiente	• Incipiente	• Incipiente	• Incipiente	• Incipiente	• Incipiente	• Participará en oportunidades de liderazgo en el aula
5.2.4 CIUDADANOS COMPETENTES Y RESPONSABLES	• Incipiente	• Incipiente	• Incipiente	• Incipiente	• Incipiente	• Incipiente	• Incipiente	• Incipiente	• Incipiente	• Describirá cómo ser miembro responsable de una clase u otros grupos a los cuales uno pertenece

NORMA 5.3: CÓMO FUNCIONA EL GOBIERNO

	INFANTE		PÁRVULO MENOR		PÁRVULO MAYOR		PREESCOLAR		KINDERGARTEN	
5.3.1 RAMAS DEL GOBIERNO	• Incipiente	• Incipiente	• Incipiente	• Incipiente	• Incipiente	• Incipiente	• Incipiente	• Incipiente	• Incipiente	• Identificará puestos de autoridad en la escuela y la comunidad

NORMA 6.1: SISTEMAS ECONÓMICOS

	INFANTE		PÁRVULO MENOR		PÁRVULO MAYOR		PREESCOLAR		KINDERGARTEN	
6.1.2 ECONOMÍAS TRADICIONALES, DIRIGIDAS Y DE MERCADO	• Incipiente	• Incipiente	• Incipiente	• Incipiente	• Incipiente	• Incipiente	• Incipiente	• Incipiente	• Incipiente	• Practicará la igualdad en la distribución
6.1.3 MEDIDAS DE ACTIVIDAD ECONÓMICA	• Incipiente	• Incipiente	• Incipiente	• Incipiente	• Incipiente	• Incipiente	• Incipiente	• Incipiente	• Incipiente	• Identificará el rol de las personas de una comunidad y lo que hacen para ganarse la vida • Describirá el trabajo de la gente

NORMA 6.2: LOS MERCADOS Y LAS FUNCIONES DE LOS GOBIERNOS

	INFANTE	PÁRVULO MENOR	PÁRVULO MAYOR	PREESCOLAR	KINDERGARTEN
6.2.1 TRANSACCIONES DE MERCADO	<ul style="list-style-type: none"> • Incipiente 	<ul style="list-style-type: none"> • Incipiente 	<ul style="list-style-type: none"> • Incipiente 	<ul style="list-style-type: none"> • Incipiente 	<ul style="list-style-type: none"> • Definirá mercancías y consumidores
6.2.3 FUNCION DEL DINERO	<ul style="list-style-type: none"> • Incipiente 	<ul style="list-style-type: none"> • Incipiente 	<ul style="list-style-type: none"> • Incipiente 	<ul style="list-style-type: none"> • Demostrará conocimiento de los usos del dinero 	<ul style="list-style-type: none"> • Identificará y practicará el uso del
6.2.5 CAMBIOS EN LA OFERTA Y LA DEMANDA	<ul style="list-style-type: none"> • Incipiente 	<ul style="list-style-type: none"> • Incipiente 	<ul style="list-style-type: none"> • Reconocerá que los productos alimenticios que se encuentran en las tiendas de comestibles provienen de otros sitios 	<ul style="list-style-type: none"> • Identificará dónde se producen algunos productos 	<ul style="list-style-type: none"> • Desarrollará una comprensión de cómo se producen y distribuyen las mercancías y los servicios
6.2.11 IMPACTO DE LOS MEDIOS EN EL COSTO Y BENEFICIO DE LAS DECISIONES	<ul style="list-style-type: none"> • Incipiente 	<ul style="list-style-type: none"> • Incipiente 	<ul style="list-style-type: none"> • Incipiente 	<ul style="list-style-type: none"> • Incipiente 	<ul style="list-style-type: none"> • Definirá un anuncio

NORMA 6.3: ESCASEZ Y OPCIÓN

	INFANTE	PÁRVULO MENOR	PÁRVULO MAYOR	PREESCOLAR	KINDERGARTEN
6.3.1 ESCAZOS Y LIMITADOS RECURSOS	<ul style="list-style-type: none"> • Incipiente 	<ul style="list-style-type: none"> • Incipiente 	<ul style="list-style-type: none"> • Se dará cuenta cuando haya provisiones o materiales agotados y solicitará más 	<ul style="list-style-type: none"> • Entenderá que algunos recursos y el dinero son limitados • Notará cuando los materiales desaparecan 	<ul style="list-style-type: none"> • Distinguirá entre deseos y necesidades y cómo deben usarse el dinero o los materiales
6.3.3 ASIGNACIÓN DE RECURSOS	<ul style="list-style-type: none"> • Incipiente 	<ul style="list-style-type: none"> • Incipiente 	<ul style="list-style-type: none"> • Incipiente 	<ul style="list-style-type: none"> • Compartirá u ofrecerá artículos a otros 	<ul style="list-style-type: none"> • Practicará la justa distribución de artículos • Notará cuando los materiales son limitados

NORMA 6.4: INTERDEPENDENCIA ECONÓMICA

	INFANTE	PÁRVULO MENOR	PÁRVULO MAYOR	PREESCOLAR	KINDERGARTEN
6.4.2 COMERCIO	<ul style="list-style-type: none"> • Incipiente 	<ul style="list-style-type: none"> • Incipiente 	<ul style="list-style-type: none"> • Incipiente 	<ul style="list-style-type: none"> • Incipiente 	<ul style="list-style-type: none"> • Comerciará materiales basados en deseos y necesidades

NORMA 6.5: TRABAJO Y GANANCIAS

	INFANTE	PÁRVULO MENOR	PÁRVULO MAYOR	PREESCOLAR	KINDERGARTEN
6.5.1 FACTORES QUE INFLUYEN EN LOS SALARIOS	<ul style="list-style-type: none"> • Incipiente 	<ul style="list-style-type: none"> • Incipiente 	<ul style="list-style-type: none"> • Reconocerá que los adultos van a trabajar para ganar dinero • Describirá que el dinero es necesario para comprar materiales 	<ul style="list-style-type: none"> • Entenderá que el adulto gana el dinero trabajando 	<ul style="list-style-type: none"> • Explicará que el adulto gana dinero a través de su trabajo para comprar cosas que se desean y necesitan • Describirá que diferentes empleos pagan diferentes cantidades de dinero
6.5.3 TIPOS DE NEGOCIOS	<ul style="list-style-type: none"> • Incipiente 	<ul style="list-style-type: none"> • Incipiente 	<ul style="list-style-type: none"> • Identificará que los negocios proporcionan bienes o servicios 	<ul style="list-style-type: none"> • Nombrará negocios y sus correspondientes bienes y servicios 	<ul style="list-style-type: none"> • Definirá tipos de negocios
6.5.7 COSTOS Y BENEFICIOS DEL AHORRO	<ul style="list-style-type: none"> • Incipiente 	<ul style="list-style-type: none"> • Incipiente 	<ul style="list-style-type: none"> • Incipiente 	<ul style="list-style-type: none"> • Practicará a ahorrar dinero o vales 	<ul style="list-style-type: none"> • Identificará lo que podría comprarse ahorrando dinero

NORMA 7.1: CONOCIMIENTOS BÁSICOS DE GEOGRAFÍA

INFANTE		PÁRVULO MENOR	PÁRVULO MAYOR	PREESCOLAR	KINDERGARTEN
7.1.1 HERRAMIENTAS GEOGRÁFICAS	• Incipiente	• Incipiente	• Seguirá un camino o carretera en un tapete de autocopistas grande para jugar con coches	• Demostrará que comienza a entender los mapas como representaciones reales de sitios	• Identificará las siguientes herramientas geográficas: mapa, globo terráqueo y fotografías
7.1.2 LUGARES Y REGIONES	• Incipiente	• Incipiente	• Incipiente	• Describirá las características de su casa y lugares que visita con frecuencia	• Describirá los tipos de casas y negocios que se localizan en la comunidad

NORMA 7.2: CARACTERÍSTICAS FÍSICAS DE LUGARES Y REGIONES

INFANTE		PÁRVULO MENOR	PÁRVULO MAYOR	PREESCOLAR	KINDERGARTEN
7.2.1 CARACTERÍSTICAS FÍSICAS	• Incipiente	• Incipiente	• Identificará las características de la casa de alguien • Describirá las ubicaciones de las áreas importantes dentro de la casa	• Describirá la posición de artículos/ áreas en el aula y áreas de la casa	• Localizará y hablará de sitios de la casa, escuela y comunidad

NORMA 7.3: CARACTERÍSTICAS HUMANAS DE LUGARES Y REGIONES

INFANTE		PÁRVULO MENOR	PÁRVULO MAYOR	PREESCOLAR	KINDERGARTEN
7.3.1 CARACTERÍSTICAS HUMANAS	• Incipiente	• Incipiente	• Comenzará a reconocer las características físicas propias y las de otros	• Identificará algunas semejanzas y diferencias de características personales y físicas • Demostrará aprecio por sus propias características y por las de otros	• Describirá la forma en que los individuos son únicos y especiales • Comparará y contrastará las costumbres de las familias de las comunidades del mundo

NORMA 7.4: INTERACCIONES ENTRE LAS PERSONAS Y EL MEDIO AMBIENTE

	INFANTE		PÁRVULO MENOR		PÁRVULO MAYOR		PREESCOLAR		KINDERGARTEN	
IMPACTO DE LOS SISTEMAS FÍSICOS EN LAS PERSONAS 7.4.1	• Incipiente		• Incipiente		• Reconocerá las características de su ambiente		• Reconocerá que los cambios ambientales pueden afectar lo que la gente hace		• Explicará la forma en que los cambios ambientales pueden afectar a la gente	
IMPACTO DE LAS PERSONAS EN LOS SISTEMAS FÍSICOS 7.4.2	• Incipiente		• Incipiente		• Incipiente		• Entenderá cómo hacer un trabajo de tecnología simple		• Entenderá que la gente puede usar la tecnología para realizar tareas	

NORMA 8.1: ANÁLISIS HISTÓRICO Y DESARROLLO DE HABILIDADES

	INFANTE		PÁRVULO MENOR		PÁRVULO MAYOR		PREESCOLAR		KINDERGARTEN	
CONTINUIDAD Y CAMBIO CON EL PASO DEL TIEMPO 8.1.1	• Incipiente		• Responderá a cambios de rutinas u horarios		• Describirá los periodos del día en que ocurren los eventos		• Demostrará que entiende una secuencia de eventos • Usará palabras para describir el tiempo (ayer, hoy, mañana)		• Entenderá el pensamiento cronológico a lo largo de los días, semanas, meses, años (tiempo de calendario)	
COMPRESIÓN E INTERPRETACIÓN HISTÓRICA 8.1.2	• Incipiente		• Incipiente		• Reconocerá los cambios que ocurren con el tiempo en objetos como plantas o árboles		• Entenderá como las cosas, la gente y los sitios cambian con el tiempo		• Comparará a los niños y familias de hoy con los del pasado	
INVESTIGACIÓN 8.1.3	• Incipiente		• Incipiente		• Incipiente		• Entenderá que la información viene de muchas fuentes como libros, computadoras o periódicos		• Sabrá a dónde ir para localizar la información	

SALUD, BIENESTAR Y DESARROLLO FÍSICO: CONOCIENDO MI CUERPO

NORMA 10.1-3: CONCEPTOS DE SALUD, VIDA SALUDABLE Y SEGURIDAD, Y PREVENCIÓN DE LESIONES: PRÁCTICAS SANAS Y SEGURAS

	INFANTE	PÁRVULO MENOR	PÁRVULO MAYOR	PREESCOLAR	KINDERGARTEN
10.1-3.1 FUNDAMENTOS DE LA BUENA SALUD	<ul style="list-style-type: none"> • Incipiente 	<ul style="list-style-type: none"> • Intentará o llevará a cabo prácticas básicas de higiene con apoyo del adulto • Reconocerá a los trabajadores de atención médica básica en libros, imágenes o fotografías 	<ul style="list-style-type: none"> • Intentará rutinas de higiene de forma independiente • Nombrará a las personas que nos mantienen sanos 	<ul style="list-style-type: none"> • Practicará rutinas de higiene básicas con recordatorio del adulto • Identificará la medicina y sabrá que se usa para mantenerse sano • Identificará prácticas fundamentales para la buena salud • Identificará la forma en que las personas nos mantienen sanos 	<ul style="list-style-type: none"> • Probará rutinas de higiene básica de forma independiente • Hablará del rol que desempeña la higiene para mantenernos sanos • Explicará cómo usar la medicina de manera segura • Describirá cómo las prácticas fundamentales nos mantienen sanos • Describirá las personas, las prácticas y las herramientas que nos mantienen sanos
10.1-3.2 CONCIENCIA DEL CUERPO	<ul style="list-style-type: none"> • Señalará o se tocará las partes básicas del cuerpo cuando le pregunte - Nombrará las partes básicas del cuerpo 	<ul style="list-style-type: none"> • Señalará o se tocará las partes básicas del cuerpo cuando el adulto 	<ul style="list-style-type: none"> • Identificará y localizará partes de cuerpo • Identificará prácticas específicas que sustentan el desarrollo y la función del cuerpo 	<ul style="list-style-type: none"> • Describirá la función de las partes básicas del cuerpo y de los órganos • Relatará cómo las prácticas sanas apoyan el desarrollo y funciones del cuerpo 	<ul style="list-style-type: none"> • Describirá la función de las partes básicas del cuerpo y de los órganos • Relatará cómo las prácticas sanas apoyan el desarrollo y funciones del cuerpo
10.1-3.3 PRÁCTICAS SEGURAS	<ul style="list-style-type: none"> • Incipiente 	<ul style="list-style-type: none"> • Cooperará con prácticas básicas de seguridad 	<ul style="list-style-type: none"> • Usará prácticas básicas de seguridad • Nombrará a las personas que nos mantienen seguros 	<ul style="list-style-type: none"> • Identificará y seguirá las reglas básicas de seguridad • Explicará cómo la gente ayuda para mantenernos seguros • Identificará las consecuencias del comportamiento inseguro 	<ul style="list-style-type: none"> • Demostrará y describirá la importancia de las reglas para garantizar la seguridad • Explicará cómo modificar el comportamiento para garantizar las prácticas seguras • Describirá las personas, las prácticas y las herramientas que nos mantienen seguros
10.1-3.4 NUTRICIÓN	<ul style="list-style-type: none"> • Incipiente 	<ul style="list-style-type: none"> • Incipiente 	<ul style="list-style-type: none"> • Elegirá entre opciones de alimentos sanos 	<ul style="list-style-type: none"> • Nombrará alimentos que nos mantienen sanos • Clasificará alimentos por su grupo alimenticio 	<ul style="list-style-type: none"> • Explicará cómo alimentos específicos nos mantienen sanos • Identificará alimentos para incluirlos en grupos alimenticios específicos

NORMA 7.4: INTERACCIONES ENTRE LAS PERSONAS Y EL MEDIO AMBIENTE

	INFANTE	PÁRVULO MENOR	PÁRVULO MAYOR	PREESCOLAR	KINDERGARTEN
10.4.1 CONTROL Y COORDINACIÓN	<ul style="list-style-type: none"> Desarrollará el control de la cabeza y la espalda, avanzando hacia los brazos y piernas 	<ul style="list-style-type: none"> Controlará y coordinará el movimiento de los brazos, piernas y cuello 	<ul style="list-style-type: none"> Combinará y coordinará movimientos de piernas y brazos al participar en una actividad 	<ul style="list-style-type: none"> Combinará movimientos motores grandes con el uso del equipo locomotor Mostrará coordinación de los movimientos del cuerpo en el juego activo Se moverá y se parará con control Realizará una variedad de habilidades de movimientos junto a y con un compañero 	<ul style="list-style-type: none"> Empleará habilidades motoras grandes independientes con control y coordinación Mostrará coordinación bien dirigida de los movimientos del cuerpo Comenzará y detendrá con control Realizará habilidades de movimiento en juegos de grupo o equipo
10.4.2 FUERZA Y EQUILIBRIO	<ul style="list-style-type: none"> Exhibirá fuerza y equilibrio en movimientos corporales estacionarios 	<ul style="list-style-type: none"> Exhibirá equilibrio y fuerza al moverse de un lugar a otro 	<ul style="list-style-type: none"> Mostrará fuerza y resistencia cuando realice actividades motoras gruesas Participará en juegos activos con un objetivo en mente 	<ul style="list-style-type: none"> Exhibirá equilibrio al mover el equipo locomotor grande Mostrará entusiasmo por dominar los movimientos locomotores gruesos a través de la práctica reiterativa 	<ul style="list-style-type: none"> Exhibirá equilibrio, fuerza, resistencia, y agilidad mientras participa en un juego activo Usará su dominio de los movimientos motores gruesos para aprender nuevas habilidades y participar en nuevas actividades

NORMA 10.5: CONCEPTOS, PRINCIPIOS Y ESTRATEGIAS DEL MOVIMIENTO: DESARROLLO MOTOR FINO

	INFANTE	PÁRVULO MENOR	PÁRVULO MAYOR	PREESCOLAR	KINDERGARTEN
10.5.1 FUERZA, COORDINACIÓN Y MÚSCULOS	<ul style="list-style-type: none"> Usará las manos para realizar acciones Sostendrá objetos en una mano mientras alcanza algo con la otra Transferirá objetos de mano a mano Usará los dedos índice y pulgar para coger objetos 	<ul style="list-style-type: none"> Torcerá la muñeca para girar la mano Recogerá dos juguetes pequeños con una mano Sostendrá un objeto en una mano y lo manipulará con la otra mano Limitará movimientos de juegos básicos de dedos Pondrá juntas piezas pequeñas 	<ul style="list-style-type: none"> Torcerá la muñeca para llevar a cabo una tarea Refinará el agarre para manipular herramientas y objetos Usará el pulgar y el índice para poner estacuyillas en agujeros con precisión Realizará movimientos simples de juegos de dedos Unirá rompecabezas simples, girando las piezas para encontrar la posición adecuada 	<ul style="list-style-type: none"> Usará manos, dedos y muñecas para manipular objetos Junta y separará cuentas y bloques Practicará habilidades manuales de auto ayuda Realizará movimientos complejos de juegos de dedos Reunirá rompecabezas igualando formas o colores 	<ul style="list-style-type: none"> Usará la destreza para manipular objetos Demstrará control y fuerza Llevará a cabo habilidades manuales de auto ayuda de manera independiente Batirá las palmas y jugará juegos de manos con o sin un compañero Unirá rompecabezas usando imágenes y formas
10.5.2 COORDINACIÓN DE LA VISTA CON LAS MANOS	<ul style="list-style-type: none"> Cogerá la comida y se la llevará a la boca Intentará dar vuelta a las páginas de un libro de hojas duras usando el pulgar y las yemas de los dedos 	<ul style="list-style-type: none"> Apliará juguetes y bloques Arrojará cuentas en un recipiente y las sacará Dará vuelta a las páginas de un libro de hojas duras y señalará los cuadros 	<ul style="list-style-type: none"> Construirá estructuras simples usando pequeños bloques Manipulará las piezas de un rompecabezas Verterá y vaciará Escribirá o dibujará en papel usando crayón o lápiz Sostendrá un libro en una mano mientras da vuelta a las páginas con la otra 	<ul style="list-style-type: none"> Coordinará la vista con el movimiento de las manos para realizar una tarea 	<ul style="list-style-type: none"> Copiará la estructura de un modelo o planos usando una variedad de tipos y tamaños de bloques Medirá cantidades de agua o arena utilizando herramientas Manejará y usará libros con destreza manual
10.5.3 USO DE HERRAMIENTAS	<ul style="list-style-type: none"> Manipulará utensilios básicos 	<ul style="list-style-type: none"> Usará herramientas de escritura o dibujo con coordinación limitada Usará cuchara y tenedor para comer 	<ul style="list-style-type: none"> Usará herramientas de escritura o dibujo con habilidad refinada Usará herramientas básicas del hogar o el aula 	<ul style="list-style-type: none"> Usará herramientas de escritura y dibujo con agarre correcto para hacer imágenes, formas y algunas letras Usará herramientas del aula y de la casa de manera independiente para llevar a cabo un propósito 	<ul style="list-style-type: none"> Mostrará que controla las herramientas de escritura y dibujo para dibujar imágenes, letras y palabras Usará herramientas con control y habilidad para realizar tareas básicas Elegirá y usará la herramienta apropiada para la tarea correspondiente

DESARROLLO DEL LENGUAJE Y LA ALFABETIZACIÓN: LEER, ESCRIBIR, HABLAR Y ESCUCHAR

NORMA 1.1: APRENDIENDO A LEER INDEPENDIENTEMENTE

	INFANTE	PÁRVULO MENOR	PÁRVULO MAYOR	PREESCOLAR	KINDERGARTEN
1.1.1 OBJETIVOS DE LA LECTURA	<ul style="list-style-type: none"> • Demostrará un interés incipiente en imágenes con colores, patrones y contrastes 	<ul style="list-style-type: none"> • Mostrará una preferencia por los libros o páginas favoritos • Demostrará habilidades iniciales para manejar los libros 	<ul style="list-style-type: none"> • Buscará libros independientemente para leer durante el juego libre • Señalará las imágenes u objetos de los libros cuando se le pida 	<ul style="list-style-type: none"> • Usará una variedad de textos durante el juego • Seleccionará una variedad de géneros durante el juego 	<ul style="list-style-type: none"> • Leerá textos para una variedad de propósitos • Elegirá un texto con base en una necesidad y objetivos identificados • Identificará objetivos diferentes de un texto
1.1.2 HABILIDADES DE RECONOCIMIENTO DE PALABRAS	<ul style="list-style-type: none"> • Incipiente 	<ul style="list-style-type: none"> • Incipiente 	<ul style="list-style-type: none"> • Identificará algunas letras de su propio nombre • Reconocerá símbolos y logotipos del entorno 	<ul style="list-style-type: none"> • Identificará las letras mayúsculas • Asociará algunos nombres de letras con sus formas y sonidos • Diferenciará palabras y letras • Seguirá patrones de palabras iniciados por el profesor • Identificará palabras familiares y letras ambientales impresas 	<ul style="list-style-type: none"> • Identificará las letras mayúsculas y minúsculas • Asociará los nombres de las letras con sus formas y sonidos • Creará palabras y letras • Identificará y producirá una variedad de palabras con diseño- Segmentará y mezclará sonidos en palabras • Identificará palabras básicas a la vista • Descifrá y codificará las palabras del contexto
1.1.3 DESARROLLO DEL VOCABULARIO	<ul style="list-style-type: none"> • Se comunicará con gestos, sonidos o lenguaje infantil • Usará algunas palabras simples para señalar a los miembros de la familia u objetos familiares • Balbuceará usando sonidos parecidos a las palabras 	<ul style="list-style-type: none"> • Comenzará a hablar en oraciones de 2 palabras que carecen de estructura gramatical • Usará un sujeto y verbo • Hará preguntas sobre un cuento que se está leyendo • Entenderá aproximadamente 200 palabras y usará aproximadamente 50 en el lenguaje cotidiano 	<ul style="list-style-type: none"> • Usará oraciones simples con la estructura gramatical apropiada • Entenderá no menos de 900 palabras y usará aproximadamente 300 en el habla diaria • Llevará a cabo una conversación • Hablará con palabras comprensibles • Usará algunos pronombres personales 	<ul style="list-style-type: none"> • Describirá las imágenes de los libros usando detalles • Practicará el nuevo vocabulario con la ayuda del profesor • Igualará el vocabulario para representar pistas • Usará nuevo vocabulario cuando hable 	<ul style="list-style-type: none"> • Describirá las imágenes en detalle usando oraciones • Hablará de palabras desconocidas y sentido de las palabras • Usará nuevo vocabulario de manera independiente • Reconocerá palabras del vocabulario impresas • Aplicará el nuevo vocabulario al lenguaje escrito y hablado
1.1.4 COMPRESIÓN E INTERPRETACIÓN	<ul style="list-style-type: none"> • Incipiente 	<ul style="list-style-type: none"> • Prestará atención a un cuadro o sección de un libro al leerlo con un adulto • Contestará preguntas simples sobre un cuento 	<ul style="list-style-type: none"> • Responderá a preguntas sobre un cuento • Representará la acción de la palabra cuando se le pregunte • Identificará los personajes de un cuento • Hará enlaces reales entre las imágenes y el ambiente • Relacionará el cuento con las experiencias personales cuando se le pregunte 	<ul style="list-style-type: none"> • Responderá apropiadamente a instrucciones y narraciones • Usará verbos para describir las ilustraciones que muestran una acción • Repetirá una historia simple en secuencias con el apoyo de imágenes • Identificará los detalles de una narración a través de preguntas • Dibujará conexiones entre los eventos de una narración y las experiencias personales 	<ul style="list-style-type: none"> • Responderá apropiadamente a instrucciones, narraciones y conversaciones • Describirá ilustraciones que muestran una acción • Volverá a contar y resumir una narración • Repetirá ideas principales y detalles importantes de una historia • Dibujará conexiones entre los eventos de una narración, las experiencias personales y otros libros • Contestará preguntas de "por qué"
1.1.5 FLUidez	<ul style="list-style-type: none"> • Incipiente 	<ul style="list-style-type: none"> • Incipiente 	<ul style="list-style-type: none"> • Recitará rimas, canciones, y textos familiares usando el seguimiento • Aplicará su conocimiento de las letras, palabras, y sonidos para leer oraciones simples 	<ul style="list-style-type: none"> • Recitará rimas, canciones, y textos familiares usando el seguimiento • Aplicará su conocimiento de las letras, palabras, y sonidos para leer oraciones simples 	<ul style="list-style-type: none"> • Repetirá oraciones ejemplificadas después del profesor • Leerá frases agrupadas por el profesor • Usará la fonética para descifrar palabras mientras lee • Practicará la lectura oral • Reconocerá palabras de vista común con automatidad

NORMA 1.2: ANÁLISIS Y EVALUACIÓN DE TEXTOS

	INFANTE	PÁRVULO MENOR	PÁRVULO MAYOR	PREESCOLAR	KINDERGARTEN
ANÁLISIS Y EVALUACIÓN 1.2.1	<ul style="list-style-type: none"> • Incipiente 	<ul style="list-style-type: none"> • Seleccionará un texto favorito para leerlo 	<ul style="list-style-type: none"> • Identificará un libro por su cubierta • Identificará a un personaje principal • Recordará un evento de un cuento • Hará una declaración de "me gusta" sobre un libro o cuento favorito 	<ul style="list-style-type: none"> • Identificará el título y el autor del cuento • Identificará los personajes de un cuento • Hablará de los eventos de un libro o cuento • Explicará los motivos de por qué le gusta o disgusta un libro o cuento cuando se le indique 	<ul style="list-style-type: none"> • Identificará características comunes del texto • Comparará y contrastará los personajes • Identificará la ambientación de un cuento • Identificará el problema y solución de un cuento • Comparará libros y cuentos nuevos y conocidos
ORGANIZACIÓN DE TEXTOS 1.2.2	<ul style="list-style-type: none"> • Incipiente 	<ul style="list-style-type: none"> • Mostrará interés por libros o fotos 	<ul style="list-style-type: none"> • Demostrará habilidades para manejar los libros 	<ul style="list-style-type: none"> • Practicará habilidades para manejar los libros • Identificará el principio y final de un cuento • Practicará el seguimiento de arriba a abajo y de izquierda a derecha con refuerzo 	<ul style="list-style-type: none"> • Desarrollará conciencia del libro/letras impresas • Hará seguimiento de manera consistente y correctamente cuando lea o siga la lectura • Identificará el principio, el medio y final de un cuento • Identificará varios tipos de texto que un autor puede usar
HECHO Y OPINIÓN 1.2.3	<ul style="list-style-type: none"> • Incipiente 	<ul style="list-style-type: none"> • Incipiente 	<ul style="list-style-type: none"> • Incipiente 	<ul style="list-style-type: none"> • Distinguirá entre verdadero y fantasía • Declarará al menos un hecho importante del texto informativo 	<ul style="list-style-type: none"> • Identificará hechos en una selección • Determinará hechos importantes del texto informativo
INFERENCIAS 1.2.5	<ul style="list-style-type: none"> • Incipiente 	<ul style="list-style-type: none"> • Incipiente 	<ul style="list-style-type: none"> • Incipiente 	<ul style="list-style-type: none"> • Usará pistas de la ilustración y secuencias del cuento para deducir y predecir lo que pasará después en un cuento • Decidirá si se confirman las afirmaciones 	<ul style="list-style-type: none"> • Hará predicciones sobre el contenido del cuento usando el conocimiento previo, título, ilustraciones y secuencia del cuento • Explicará si las predicciones se confirman o no

NORMA 1.3: LECTURA, ANÁLISIS, E INTERPRETACIÓN DE LA LITERATURA FICTICIA O NO FICTICIA

	INFANTE	PÁRVULO MENOR	PÁRVULO MAYOR	PREESCOLAR	KINDERGARTEN
ANÁLISIS Y EVALUACIÓN 1.3.1	<ul style="list-style-type: none"> • Incipiente 	<ul style="list-style-type: none"> • Incipiente 	<ul style="list-style-type: none"> • Incipiente 	<ul style="list-style-type: none"> • Seleccionará un libro favorito de entre muchos del mismo autor 	<ul style="list-style-type: none"> • Comparará y contrastará libros sobre un tema similar o del mismo autor
GÉNEROS LITERARIOS 1.3.2	<ul style="list-style-type: none"> • Incipiente 	<ul style="list-style-type: none"> • Incipiente 	<ul style="list-style-type: none"> • Incipiente 	<ul style="list-style-type: none"> • Identificará una variedad de géneros literarios con apoyo del profesor 	<ul style="list-style-type: none"> • Creará sus propios ejemplos de poesía, ficción y no ficción con apoyo del profesor
ELEMENTOS LITERARIOS 1.3.3	<ul style="list-style-type: none"> • Incipiente 	<ul style="list-style-type: none"> • Incipiente 	<ul style="list-style-type: none"> • Reconocerá imágenes de personajes familiares en el libro 	<ul style="list-style-type: none"> • Responderá a preguntas sobre los personajes principales, ambientación y eventos durante una lectura en voz alta 	<ul style="list-style-type: none"> • Describirá a la gente, sitios y cosas de un cuento • Responderá preguntas y/o iniciará la conversación sobre los personajes principales, ambientación, eventos o trama de un cuento
DISPOSITIVOS LITERARIOS 1.3.4	<ul style="list-style-type: none"> • Incipiente 	<ul style="list-style-type: none"> • Incipiente 	<ul style="list-style-type: none"> • Incipiente 	<ul style="list-style-type: none"> • Reconocerá palabras rimadas en obras literarias con apoyo del profesor 	<ul style="list-style-type: none"> • Reconocerá patrones de rimas y alteraciones cuando se lee el texto en voz alta • Reconocerá diferentes tonos de historias

NORMA 1.4: TIPOS DE ESCRITURA

	INFANTE	PÁRVULO MENOR	PÁRVULO MAYOR	PREESCOLAR	KINDERGARTEN
1.4.1 NARRATIVA	<ul style="list-style-type: none"> • Incipiente 	<ul style="list-style-type: none"> • Incipiente 	<ul style="list-style-type: none"> • Contará una historia acerca de una imagen - Describirá cómo funciona algo 	<ul style="list-style-type: none"> • Creará una ilustración y escribirá acerca de ella 	<ul style="list-style-type: none"> • Creará una historia simple usando habilidades de escritura apropiadas para la edad
1.4.2 INFORMATIVO	<ul style="list-style-type: none"> • Incipiente 	<ul style="list-style-type: none"> • Incipiente 	<ul style="list-style-type: none"> • Incipiente 	<ul style="list-style-type: none"> • Compartirá la información a través de imágenes y palabras dictadas 	<ul style="list-style-type: none"> • Comunicará la información a través de la escritura

NORMA 1.5: CALIDAD DE LA ESCRITURA

	INFANTE	PÁRVULO MENOR	PÁRVULO MAYOR	PREESCOLAR	KINDERGARTEN
1.5.1 FOCUS	<ul style="list-style-type: none"> • Incipiente 	<ul style="list-style-type: none"> • Incipiente 	<ul style="list-style-type: none"> • Incipiente 	<ul style="list-style-type: none"> • Ilustrará y/o contará algo sobre un tema específico 	<ul style="list-style-type: none"> • Escribirá sobre un tema específico
1.5.2 CONTENT	<ul style="list-style-type: none"> • Incipiente 	<ul style="list-style-type: none"> • Incipiente 	<ul style="list-style-type: none"> • Notará los detalles en una ilustración o cuadro 	<ul style="list-style-type: none"> • Generará ideas para un cuadro, historia o escritura compartida • Identificará y/o creará ilustraciones que representen detalles de la historia 	<ul style="list-style-type: none"> • Generará ideas para escribir • Incluirá detalles sobre el tema al escribir • Hará coincidir las ilustraciones con la escritura
1.5.3 ORGANIZATION	<ul style="list-style-type: none"> • Incipiente 	<ul style="list-style-type: none"> • Incipiente 	<ul style="list-style-type: none"> • Incipiente 	<ul style="list-style-type: none"> • Escribirá símbolos, palabras o frases simples que comunican una idea 	<ul style="list-style-type: none"> • Escribirá palabras u oraciones simples en un orden lógico

NORMA 1.5: CALIDAD DE LA ESCRITURA

	INFANTE	PÁRVULO MENOR	PÁRVULO MAYOR	PREESCOLAR	KINDERGARTEN
1.5.5 EDICIÓN	<ul style="list-style-type: none"> • Incipiente 	<ul style="list-style-type: none"> • Incipiente 	<ul style="list-style-type: none"> • Incipiente 	<ul style="list-style-type: none"> • Incipiente 	<ul style="list-style-type: none"> • Examinará lo que escribe en busca de errores con ayuda del adulto • Escribirá piezas que reflejen las correcciones previas del adulto
1.5.6 CONVENCIÓN	<ul style="list-style-type: none"> • Incipiente 	<ul style="list-style-type: none"> • Incipiente 	<ul style="list-style-type: none"> • Elegirá de entre una variedad de herramientas y superficies de escritura durante el juego • Participará en experiencias táctiles creando letras y otras formas 	<ul style="list-style-type: none"> • Experimentará con una variedad de herramientas de escritura y superficies • Creará formas de letras usando varios materiales • Escribirá letras de su nombre usando formas parecidas a letras o letras convencionales 	<ul style="list-style-type: none"> • Usará una variedad de herramientas de escritura y superficies • Demostrará caligrafía convencional • Usará el espaciado correcto con refuerzo • Incluirá alguna puntuación con apoyo del adulto

NORMA 1.6: HABLAR Y ESCUCHAR

	INFANTE	PÁRVULO MENOR	PÁRVULO MAYOR	PREESCOLAR	KINDERGARTEN
1.6.1 HABILIDADES PARA ESCUCHAR	<ul style="list-style-type: none"> • Responderá a las expresiones verbales de los adultos para indicar comprensión de lo que se está diciendo • Responderá a palabras o frases repetidas • Relacionará la voz con la persona específica • Seguirá instrucciones simples 	<ul style="list-style-type: none"> • Enfocará su atención en el orador e intentará imitar el habla • Responderá a las peticiones de los adultos mostrando comprensión de lo que piden • Seguirá una instrucción simple de un paso • Entenderá las descripciones de actividades o eventos 	<ul style="list-style-type: none"> • Demostrará comprensión de las palabras de posición • Demostrará comprensión de la secuencia de tiempo y eventos • Seguirá instrucciones de dos pasos 	<ul style="list-style-type: none"> • Escuchará y responderá atentamente a la conversación • Responderá a las preguntas de un adulto 	<ul style="list-style-type: none"> • Iniciará y responderá apropiadamente a conversaciones y discusiones • Hará una serie de preguntas para recabar información adicional • Seguirá instrucciones de tres pasos
1.6.2 HABILIDADES DEL HABLA	<ul style="list-style-type: none"> • Balbuceará y comenzará a usar palabras solas 	<ul style="list-style-type: none"> • Usará 1-2 palabras para comunicarse 	<ul style="list-style-type: none"> • Compartirá experiencias usando 2-3 combinaciones de palabra simples • Hablará para ser entendido por un adulto familiar • Participará en rimas y canciones de grupo usando algunas palabras • Prequitará "por qué" repetidamente 	<ul style="list-style-type: none"> • Compartirá una experiencia cuando se le pregunte • Recitará rimas, canciones y algún texto conocido en grupo • Contestará preguntas • Hablará con oraciones simples 	<ul style="list-style-type: none"> • Compartirá las experiencias diarias • Hablará bastante claramente para ser entendido por todos los auditores con oraciones completas y coherentes • Recitará rimas, canciones, y algún texto conocido • Preguntará y contestará preguntas relevantes
1.6.3 DISCUSIÓN	<ul style="list-style-type: none"> • Incipiente 	<ul style="list-style-type: none"> • Se comunicará usando sonidos, palabras y gestos 	<ul style="list-style-type: none"> • Disfrutará al platicar con otros • Preguntará "por qué" como un modo de seguir la conversación 	<ul style="list-style-type: none"> • Se comunicará usando detalles cuando relate experiencias personales • Planteará preguntas y escuchará las ideas de otros • Contribuirá a la discusión de la clase 	<ul style="list-style-type: none"> • Se comunicará usando detalles al relatar experiencias y al volver a contar una historia • Aplicará estrategias para escuchar y hablar durante las discusiones de historias y eventos • Planteará preguntas, escuchará las ideas de otros, y contribuirá con su propia información en la discusión de grupo
1.6.4 PRESENTACIÓN	<ul style="list-style-type: none"> • Incipiente 	<ul style="list-style-type: none"> • Incipiente 	<ul style="list-style-type: none"> • Incipiente 	<ul style="list-style-type: none"> • Compartirá la información sobre un artículo de interés 	<ul style="list-style-type: none"> • Entregará breves presentaciones orales sobre historias, experiencias e intereses familiares

NORMA 1.7: CARACTERÍSTICAS Y FUNCIONES DEL IDIOMA INGLÉS

INFANTE		PÁRVULO MENOR	PÁRVULO MAYOR	PREESCOLAR	KINDERGARTEN
1.7.1 COMUNICÁNDOSE EN MÁS DE UN IDIOMA	<ul style="list-style-type: none"> • Incipiente 	<ul style="list-style-type: none"> • Usará lenguaje verbal y no verbal para hacer que se satisfagan sus necesidades 	<ul style="list-style-type: none"> • Usará lenguaje verbal y no verbal para comunicar sus deseos y necesidades - Repetirá palabras oídas en un idioma extranjero 	<ul style="list-style-type: none"> • Usará lenguaje verbal y no verbal para comunicarse para una variedad de objetivos - Repetirá unas palabras en otro idioma que no sea la lengua materna 	<ul style="list-style-type: none"> • Usará lenguaje verbal sustentado por gestos no verbales para comunicarse para una variedad de objetivos - Practicará decir unas palabras en otro idioma que no sea la lengua materna - Relacionará el sentido de la lengua materna con las palabras de la nueva lengua

NORMA 1.8: INVESTIGACIÓN

INFANTE		PÁRVULO MENOR	PÁRVULO MAYOR	PREESCOLAR	KINDERGARTEN
1.8.1 PROCESO BASADO EN PREGUNTAS	<ul style="list-style-type: none"> • Incipiente 	<ul style="list-style-type: none"> • Incipiente 	<ul style="list-style-type: none"> • Hará preguntas sobre observaciones ambientales, libros que se han leído o materiales y actividades - Usará los sentidos para investigar objetos 	<ul style="list-style-type: none"> • Hará preguntas sobre temas de interés personal para obtener información 	<ul style="list-style-type: none"> • Hará preguntas sobre una variedad de temas
1.8.2 LOCALIZACIÓN DE INFORMACIÓN Y MENCIÓN DE FUENTES	<ul style="list-style-type: none"> • Incipiente 	<ul style="list-style-type: none"> • Incipiente 	<ul style="list-style-type: none"> • Incipiente 	<ul style="list-style-type: none"> • Localizará la información sobre temas identificados usando recursos proporcionados por el profesor 	<ul style="list-style-type: none"> • Localizará la información sobre temas identificados con la dirección del profesor
1.8.3 ORGANIZACIÓN Y PRODUCCIÓN DEL PRODUCTO FINAL	<ul style="list-style-type: none"> • Incipiente 	<ul style="list-style-type: none"> • Incipiente 	<ul style="list-style-type: none"> • Incipiente 	<ul style="list-style-type: none"> • Producirá un proyecto simple basado en la investigación con ayuda del adulto 	<ul style="list-style-type: none"> • Producirá un proyecto basado en la investigación y lo explicará con ayuda del adulto

NORMA 1.9: CONOCIMIENTOS BÁSICOS DE INFORMACIÓN, COMUNICACIÓN Y TECNOLOGÍA

INFANTE		PÁRVULO MENOR	PÁRVULO MAYOR	PREESCOLAR	KINDERGARTEN
1.9.1 RECURSOS DE MEDIOS Y TECNOLOGÍA	<ul style="list-style-type: none"> • Incipiente 	<ul style="list-style-type: none"> • Incipiente 	<ul style="list-style-type: none"> • Incipiente 	<ul style="list-style-type: none"> • Identificará la tecnología que puede usar para obtener información • Usará programas de computación apropiados para su edad después de recibir capacitación 	<ul style="list-style-type: none"> • Usará la tecnología para obtener información • Usará programas de computación apropiados para su edad con poca o ninguna ayuda

DESARROLLO SOCIAL Y EMOCIONAL

NORMA 25.1: DESARROLLO DEL SENTIDO DE SÍ MISMO (IDENTIDAD)

	INFANTE	PÁRVULO MENOR	PÁRVULO MAYOR	PREESCOLAR	KINDERGARTEN
25.1.1 CONCIENCIA DE SÍ MISMO	<ul style="list-style-type: none"> Llorará o mostrará agrado o desagrado cuando los adultos familiares lleguen o se van Se reconocerá a sí mismo en el espejo 	<ul style="list-style-type: none"> Mostrará preferencia por juguetes u objetos específicos Mostrará descontento cuando no puede ejercer influencia sobre lo que pasa a su alrededor Hará elecciones simples Mostrará temor o ansiedad ante extraños o personas desconocidas Mostrará o expresará temor o desagrado por cosas o actividades previamente aceptadas 	<ul style="list-style-type: none"> Usará palabras que hacen referencia a sí mismo cuando habla, tales como "yo hago" o "yo puedo" Mostrará posesividad o celos hacia otras personas Disfrutará de oportunidades para probar nuevas actividades o materiales Mostrará fuertes preferencias por las personas, juguetes y actividades 	<ul style="list-style-type: none"> Demostrará conciencia de sí mismo y de sus propias preferencias Conocerá y declarará pensamientos y sentimientos independientes 	<ul style="list-style-type: none"> Demostrará conciencia de sus preferencias y las comunicará a otros Declarará pensamientos y sentimientos complejos
25.1.2 LAS EMOCIONES COMPRENDER	<ul style="list-style-type: none"> Usará expresiones faciales para indicar emociones Expresará sentimientos al llorar, sonreír, reír o hablar suavemente 	<ul style="list-style-type: none"> Mostrará alegría, placer y emoción cuando aprende cosas nuevas Demostará un inicio de sentido del humor cuando interactúa con otros Usará el cuerpo para demostrar emociones 	<ul style="list-style-type: none"> Expresará ideas, intereses y sentimientos propios mediante palabras o acciones Actuará como corresponde cuando otros estén felices, tristes, molestos o asustados 	<ul style="list-style-type: none"> Usará modos socialmente aceptados para expresar emociones Reconocerá y dará nombre a sentimientos básicos 	<ul style="list-style-type: none"> Expresará emociones apropiadamente, modificando la intensidad de la reacción según sea necesario Reconocerá y dará nombre a sentimientos complejos
25.1.3 COMPETENCIA	<ul style="list-style-type: none"> Mostrará interés en objetos o personas que se encuentran a su alrededor Aceptará nuevos juguetes u objetos con interés Expresará interés en actividades u objetos al testarse para alcanzarlos 	<ul style="list-style-type: none"> Mostrará gusto por las acciones propias Se apegará a un juguete específico Pedirá que se repitan una y otra vez actividades similares 	<ul style="list-style-type: none"> Demostrará gozo ante los adultos debido a los proyectos propios concluidos Mostrará preferencia por uno o dos juguetes Abordará experiencias nuevas con interés 	<ul style="list-style-type: none"> Mostrará orgullo por sus propios logros Elegirá materiales y actividades de manera independiente Participará en nuevas experiencias con confianza e independencia 	<ul style="list-style-type: none"> Expresará orgullo por sus propios logros y por los de otros Demostará autodirección en la elección de una amplia variedad de juegos y actividades de aprendizaje Intentará nuevas actividades y experiencias de manera independiente

NORMA 25.2: AUTO CONTROL

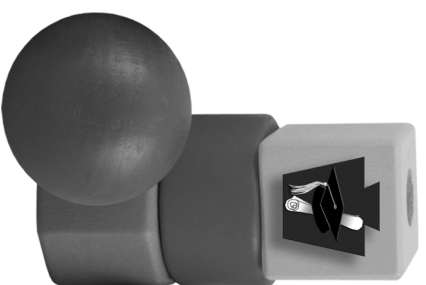
	INFANTE	PÁRVULO MENOR	PÁRVULO MAYOR	PREESCOLAR	KINDERGARTEN
25.2.1 CONTROL EMOCIONAL	<ul style="list-style-type: none"> Se calmará al ser tranquilizado a medida que le hablen, lo abrazen o lo mezan Mostrará agrado en entornos familiares Se retraerá cuando reciba sobre-estimulación 	<ul style="list-style-type: none"> Demostará o buscará consuelo en las rutinas cotidianas 	<ul style="list-style-type: none"> Encontrará consuelo en rituales y rutinas Intentará complacer a los adultos Demostará comenzar a comprender su propia conducta Mostrará un fuerte sentido de sí mismo como hacedor poderoso, demostrando orgullo por sus logros Usará convenciones sociales como por favor y gracias 	<ul style="list-style-type: none"> Pedirá y aceptará ofertas de ayuda cuando sea necesario o apropiado Sabrà cuándo retener la expresión de sentimientos en ciertas situaciones Se adaptará a cambios de rutinas y actividades con dirección Comenzará a entender las consecuencias del propio comportamiento 	<ul style="list-style-type: none"> Intentará resolver independientemente un problema o conflicto Reaccionará apropiadamente a desafíos o situaciones únicas Manejará la mayoría de los cambios de rutinas y actividades con un mínimo de orientación y dirección Entenderá las consecuencias del propio comportamiento y su impacto en otros
25.2.2 CONTROL DE LA CONDUCTA	<ul style="list-style-type: none"> Desarrollará un horario regular para comer y dormir Mostrará preferencias por alimentos o actividades Se entretendrá durante breves periodos de tiempo Usará la causa y efecto para probar el efecto de sí mismo sobre los objetos o las cosas 	<ul style="list-style-type: none"> Intentará realizar actividades de cuidado personal sin la ayuda de un adulto Expresará preferencias por alimentos particulares 	<ul style="list-style-type: none"> Adquirirá habilidades para ir solo al baño y comer Mostrará conciencia de sus propias capacidades e intereses Demostará autonomía al decir "no", pero generalmente se someterá y/o cooperará Mostrará comprensión de las reglas simples pero romperá con frecuencia esas reglas para probar los límites Se ajustará a cambios de rutina Seguirá reglas simples de seguridad y reglas para el aula con orientación del profesor 	<ul style="list-style-type: none"> Demostará mayor confianza en actividades de cuidado personal Seguirá las reglas y rutinas del aula y otros entornos con recordatorios Usará materiales con determinación, seguridad y respeto Entenderá y seguirá las reglas simples del aula Hará transiciones entre actividades después de recibir una advertencia Esperará la aprobación del profesor antes de actuar en situaciones requeridas Reconocerá situaciones inseguras y se lo dirá a un adulto Limpiará o guardará en su sitio sus materiales con dirección del profesor 	<ul style="list-style-type: none"> Realizará tareas de cuidado personal de manera independiente Seguirá las reglas y rutinas en el aula y otros entornos de manera independiente Usará materiales con determinación, seguridad y respeto de manera independiente Entenderá e interpretará las reglas y se asegurará de que los demás las sigan Hará transiciones entre actividades con dirección del adulto Demostará satisfacción personal postpuesta hasta el momento apropiado

NORMA 25.3: RELACIONES PRO-SOCIALES CON ADULTOS

	INFANTE	PÁRVULO MENOR	PÁRVULO MAYOR	PREESCOLAR	KINDERGARTEN
25.3.1 CONFIANZA	<ul style="list-style-type: none"> Responderá a los esfuerzos de los adultos familiares para tranquilizarse y reconfortarse Responderá y atenderá las interacciones de los adultos conocidos 	<ul style="list-style-type: none"> Usará gestos y palabras sencillas para expresar necesidad de consuelo físico a los adultos conocidos de los adultos Comenzará a responder verbalmente a las preguntas de los adultos Responderá a las interacciones con los adultos sonriendo e imitando las acciones 	<ul style="list-style-type: none"> Pedirá consuelo a los adultos conocidos cuando se siente incómodo Demostará comodidad al jugar cuando el adulto conocido se halle cerca pero no en el área inmediata Mostrará interés en los adultos no conocidos 	<ul style="list-style-type: none"> Buscará la ayuda de los adultos conocidos cuando la necesite Responderá a las preguntas e instrucciones de los adultos conocidos Participará en una conversación recíproca con adultos conocidos 	<ul style="list-style-type: none"> Solicitará la ayuda de los adultos para llevar a cabo tareas específicas Responderá, y cuestionará apropiadamente las instrucciones de los adultos para entender mejor Participará en una conversación recíproca con adultos conocidos y desconocidos cuando corresponda
25.3.2 APEGO	<ul style="list-style-type: none"> Mostrará afecto a los padres y a otros adultos conocidos Buscará estar cerca de los adultos conocidos para obtener atención y consuelo 	<ul style="list-style-type: none"> Mostrará una conexión emocional con ciertos adultos Demostará una mayor capacidad para separarse de los adultos familiares sin incomodidad Observará a los adultos para ver su respuesta a las acciones Mostrará aprehensión cuando un adulto extraño se acerca 	<ul style="list-style-type: none"> Mostrará afecto a los adultos conocidos Imitará las acciones o palabras de las personas conocidas Repetirá las frases o las entonaciones de los adultos conocidos Buscará la aprobación de los adultos conocidos cuando intenta cosas nuevas 	<ul style="list-style-type: none"> Demostará afecto a los adultos familiares a través de abrazos, besos o haciéndoles regalos Se separará de los adultos allegados en un entorno familiar con mínima angustia Mostrará preferencia por un adulto más que por otros cuando haya varios presentes 	<ul style="list-style-type: none"> Mostrará placer interactuando con adultos específicos Se separará en algunos entornos desconocidos cuando otra persona conocida se halle cerca

NORMA 25.4: RELACIONES PRO-SOCIALES CON COMPAÑEROS

	INFANTE	PÁRVULO MENOR	PÁRVULO MAYOR	PREESCOLAR	KINDERGARTEN
25.4.1 IDENTIDAD SOCIAL	<ul style="list-style-type: none"> Se dará cuenta de que hay otros niños y les pondrá atención Repetirá acciones que obtengan respuestas sociales de otros Participará en juegos sencillos de coma y daa e interacción con sus compañeros 	<ul style="list-style-type: none"> Observará el juego de otros e imitará algunas de sus acciones Demostrará posesividad por los juguetes o materiales Jugará con otros durante breves periodos Compartirá materiales o tomará turnos ocasionalmente con apoyo adulto 	<ul style="list-style-type: none"> Participará en actividades de juego con otros después de observarlos Participará en actividades grupales cortas Participará en un juego en un área específica después de darse cuenta de que un compañero prefiere esta jugando ahí Conseguirá amistades específicas pero necesitará apoyo del adulto para mantenerlas Comenzará a resolver conflictos con los compañeros con la guía de un adulto 	<ul style="list-style-type: none"> Limitará las acciones de los otros usando el juego social o situaciones teatrales Iniciará el juego con 1 ó 2 compañeros Jugará cooperativamente con algunos compañeros durante un periodo continuo de tiempo Cooperará tanto en actividades de grupos grandes como en pequeños que sean moderados por los adultos Resolverá conflictos con los compañeros con la guía de un adulto 	<ul style="list-style-type: none"> Participará en actividades grupales de aprendizaje para completar una tarea Iniciará el juego con 2 ó 3 compañeros durante el tiempo de libre elección Jugará en cooperativa con 3 ó 4 niños durante periodos continuos de tiempo Participará en actividades de grupo grandes con dirección del adulto Participará en juegos y actividades que requieren adherirse a las reglas
25.4.2 RESPECTO Y EMPATIA	<ul style="list-style-type: none"> Observará a otros que estén expresando una necesidad o incomodidad 	<ul style="list-style-type: none"> Intentará tranquilizar a quien esté angustiada Mostrará empatía y compasión en algunas situaciones Demostrará justicia cuando interactúa con otros 	<ul style="list-style-type: none"> Reconocerá y nombrará los sentimientos de otros Demostrará compasión por otros con el apoyo de un adulto Comenzará a responder a las preferencias de otros con la ayuda de un adulto 	<ul style="list-style-type: none"> Responderá con empatía a otros que estén disgustados Buscará ayuda de los compañeros Compartirá y tomará turnos con dirección del adulto Respetará los sentimientos y pertenencias de sus compañeros Solucionará conflictos simples con los compañeros de manera independiente Demostrará interacciones de manera cortés y respetuosa Demostrará respeto por las diferencias de los niños 	<ul style="list-style-type: none"> Reconocerá y pondrá nombre a los sentimientos de otros Buscará y aceptará la ayuda de sus compañeros Comenzará a compartir y a tomar turnos cuando corresponda Respetará los sentimientos, derechos y pertenencias de sus compañeros Involucrará a sus compañeros en la resolución acertada de un problema Se comunicará de manera respetuosa con los compañeros y los adultos Respetará y entenderá las diferencias de los demás al compararlos con las propias



**OFICINA DE DESARROLLO Y
ENSEÑANZA INFANTIL**
DEPARTAMENTO DE EDUCACIÓN Y DEPARTAMENTO
DE BIENESTAR PÚBLICO DE PENNSYLVANIA